



# Regionaler Biotopverbund für die Region Bodensee-Oberschwaben

Fachbericht zur Konkretisierung  
der Raumkulisse hinsichtlich Fauna/Artenschutz



Teil 2: Karten



Dezember 2017



# Regionaler Biotopverbund für die Region Bodensee- Oberschwaben

Fachbericht zur Konkretisierung der  
Raumkulisse hinsichtlich Fauna/Artenschutz

## Teil 2: Karten

Dezember 2017

### **Bearbeitung:**

Jürgen TRAUTNER, Landschaftsökologe

Jürgen FÖRTH, Dipl.-Geograph

### **Unter Mitarbeit von:**

Gabriel HERMANN, Dipl.-Ing. Umweltsicherung

Kirsten KOCKELKE, Dipl.-Biologin

Johannes MAYER, Dipl.-Geograph

Florian STRAUB, Dipl.-Forstwiss.

### **Auftraggeber:**

Regionalverband Bodensee-Oberschwaben



**Arbeitsgruppe  
für Tierökologie und Planung  
J. Trautner**

Johann-Strauß-Straße 22  
D-70794 Filderstadt  
Telefon: +49 (0) 71 58 / 21 64  
Fax: +49 (0) 71 58 / 6 53 13  
E-Mail: [info@tieroekologie.de](mailto:info@tieroekologie.de)  
Internet: [www.tieroekologie.de](http://www.tieroekologie.de)

**Titel:**

Großes Bild: Benediktinerkloster Beuron im Oberen Donautal (Landkreis Sigmaringen)

Kleine Bilder: Blick in den Nordteil des Hepbacher-Leimbacher Rieds im Bodenseekreis und Uferabschnitt der Argen mit Kiesbank im Landkreis Ravensburg  
(alle Fotos: J. TRAUTNER).

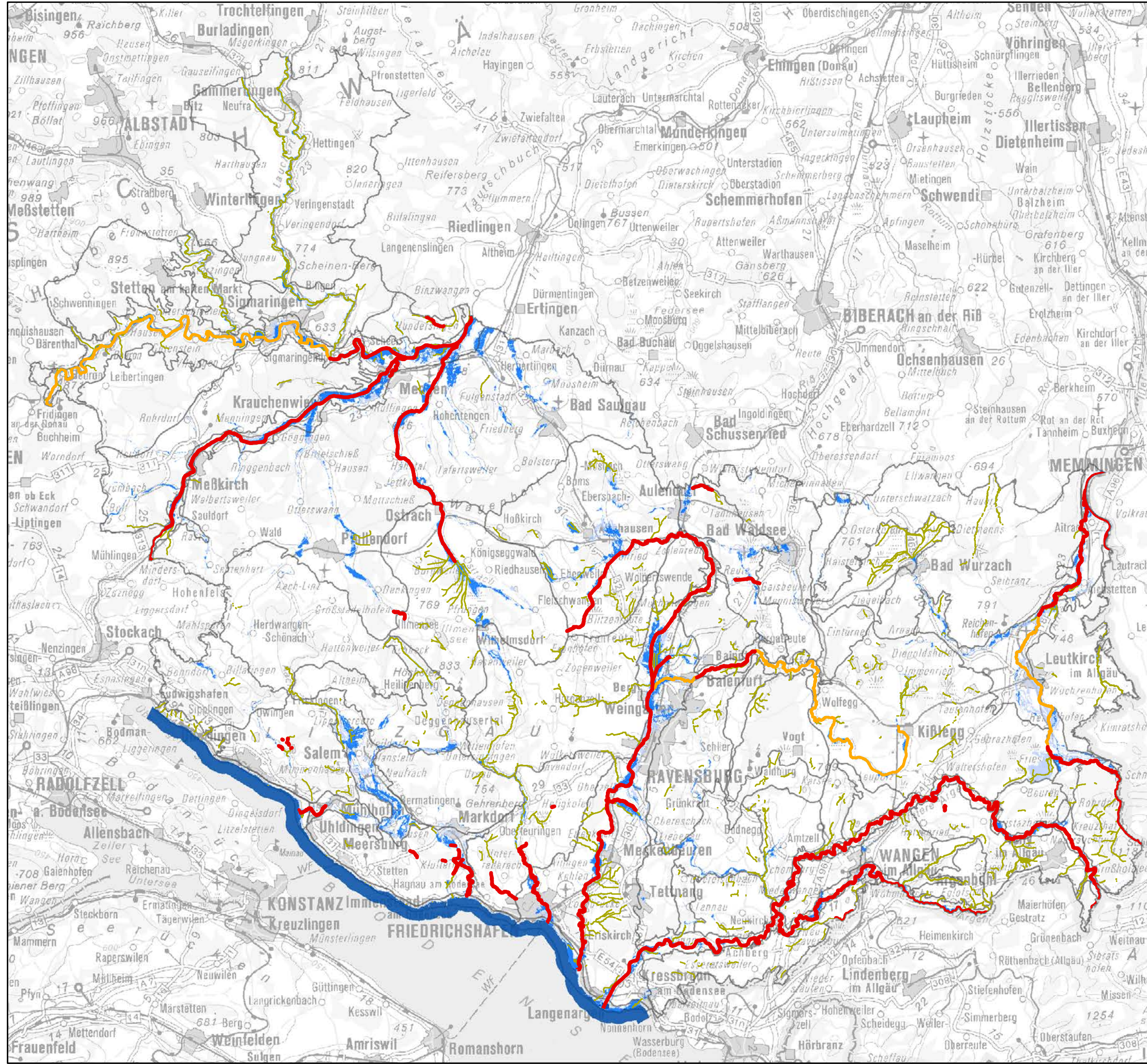


## Kartenverzeichnis

1. Fließgewässer und bewertete Abschnitte besonders hoher Bedeutung für die Fauna
2. Nach Kernflächensumme bedeutendste Verbundräume im Offenland feuchter Standorte
3. Nach Kernflächensumme bedeutendste Verbundräume im Offenland mittlerer Standorte
4. Nach Kernflächensumme bedeutendste Verbundräume im Offenland trockener Standorte
5. Schwerpunktgebiete für die Sicherung und Förderung der Feldvogelarten der offenen Flur
6. Rastgebiete herausgehobener Bedeutung für die gewässergebundene Vogelfauna und weitere Potenzialflächen
7. Großräumige Wälder sowie Waldflächen im funktionalen Zusammenhang bedeutender Wildtierkorridore
8. Übergeordnete Einheiten der landschaftsräumlichen Gliederung des Regionalverbands
9. Landschaftsräume des Regionalverbands
10. Übersicht zu herangezogenen faunistischen Projektdaten eigener Datenquellen
11. Prioritäre Landschaftsräume der Fließgewässer und bewertete Abschnitte besonders hoher Bedeutung für die Fauna
12. Prioritäre Landschaftsräume für den Verbund im Offenland feuchter Standorte
13. Prioritäre Landschaftsräume für den Verbund im Offenland mittlerer Standorte
14. Prioritäre Landschaftsräume für den Verbund im Offenland trockener Standorte
15. Prioritäre Landschaftsräume für die Sicherung und Förderung der Feldvogelarten der offenen Flur
16. Prioritäre Landschaftsräume für die gewässergebundene Vogelfauna
17. Prioritäre Landschaftsräume für großräumige Wälder sowie Waldflächen im funktionalen Zusammenhang bedeutender Wildtierkorridore







**Karte 1: Fließgewässer und bewertete Abschnitte mit besonders hoher Bedeutung für die Fauna**

**Bewertung Fließgewässer**

**Priorisierung**

- 1 – sehr hoch bedeutsame Abschnitte
- 2 – hoch bedeutsame Abschnitte
- 3 – weitere Abschnitte in FFH-Gebieten

■ Bodenseeufer

**Überschwemmungsgebiete**

- HQ 100
- HQ extrem
- Landschaftsräume

**Regionaler Biotopverbund für die Region Bodensee-Oberschwaben**  
 Fachbericht zur Konkretisierung der Raumkulisse hinsichtlich Fauna / Artenschutz

**Auftraggeber**  
 Regionalverband Bodensee-Oberschwaben

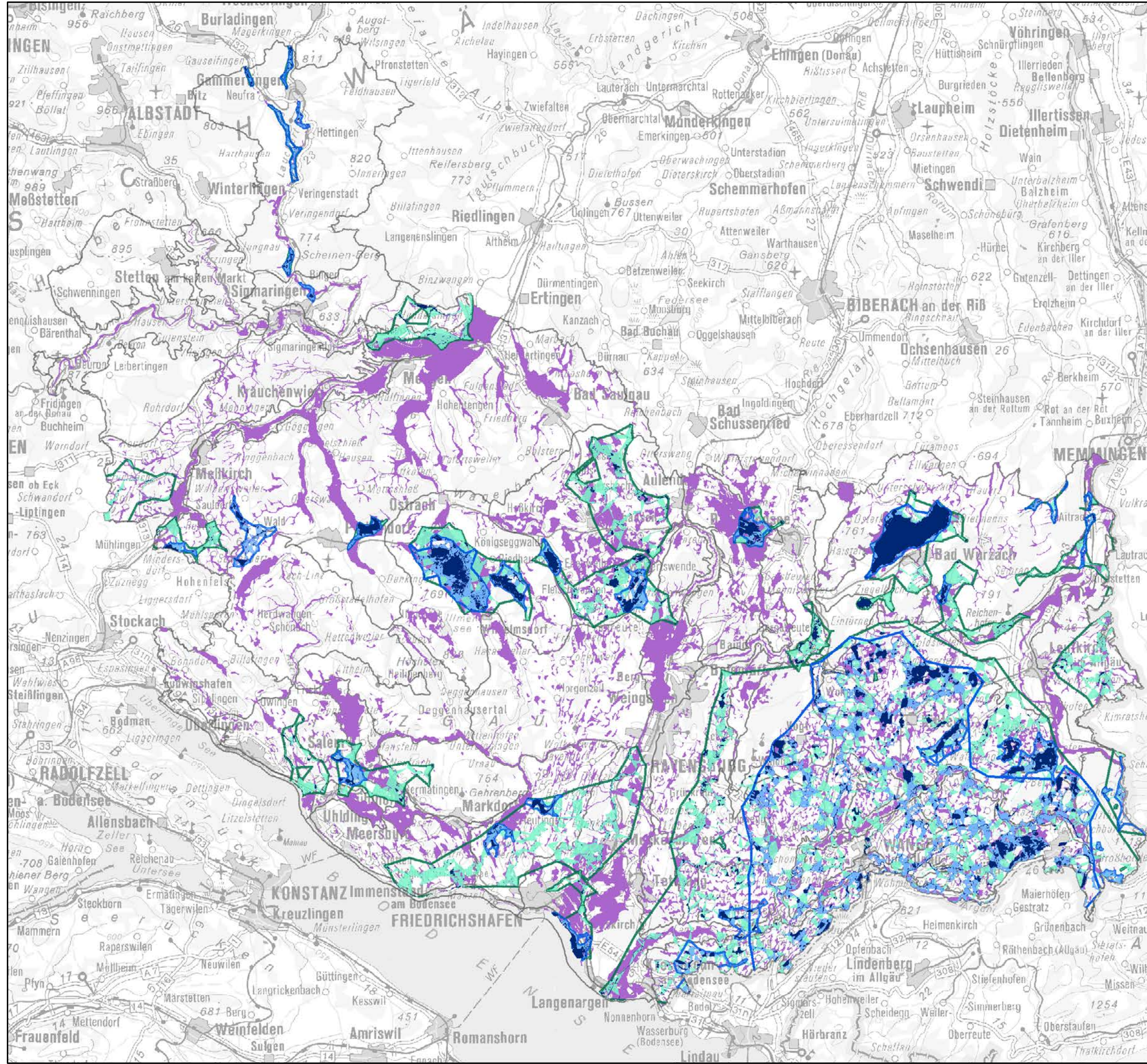
**Kartengrundlage**  
 Geobasisdaten © Landesamt für Geoinformation und Landentwicklung Baden-Württemberg [www.lgl-bw.de](http://www.lgl-bw.de)  
 Az.: 2851.9-1/19  
 Geofachdaten © Landesverwaltung Baden-Württemberg

**Datengrundlage**  
 Kaule et al. (2001); Daten J. Grom; eigene Erhebungen Winkelhausen (2017)

**Stand**  
 Dezember 2017







**Karte 2: Nach Kernflächensumme bedeutendste Verbundräume im Offenland feuchter Standorte**

**Flächenkulisse**

- Kernfläche
- Suchraum 500m
- Umgriff Verbundraum 500m
- Suchraum 1000m (nur für TOP 5 Naturraumebene dargestellt)
- Umgriff Verbundraum 1000m (nur für TOP 5 Naturraumebene dargestellt)

**Standorteignung**

- Potenzialflächen
- Landschaftsräume

**Regionaler Biotopverbund für die Region Bodensee-Oberschwaben**  
 Fachbericht zur Konkretisierung der Raumkulisse hinsichtlich Fauna / Artenschutz

**Auftraggeber**  
 Regionalverband Bodensee-Oberschwaben

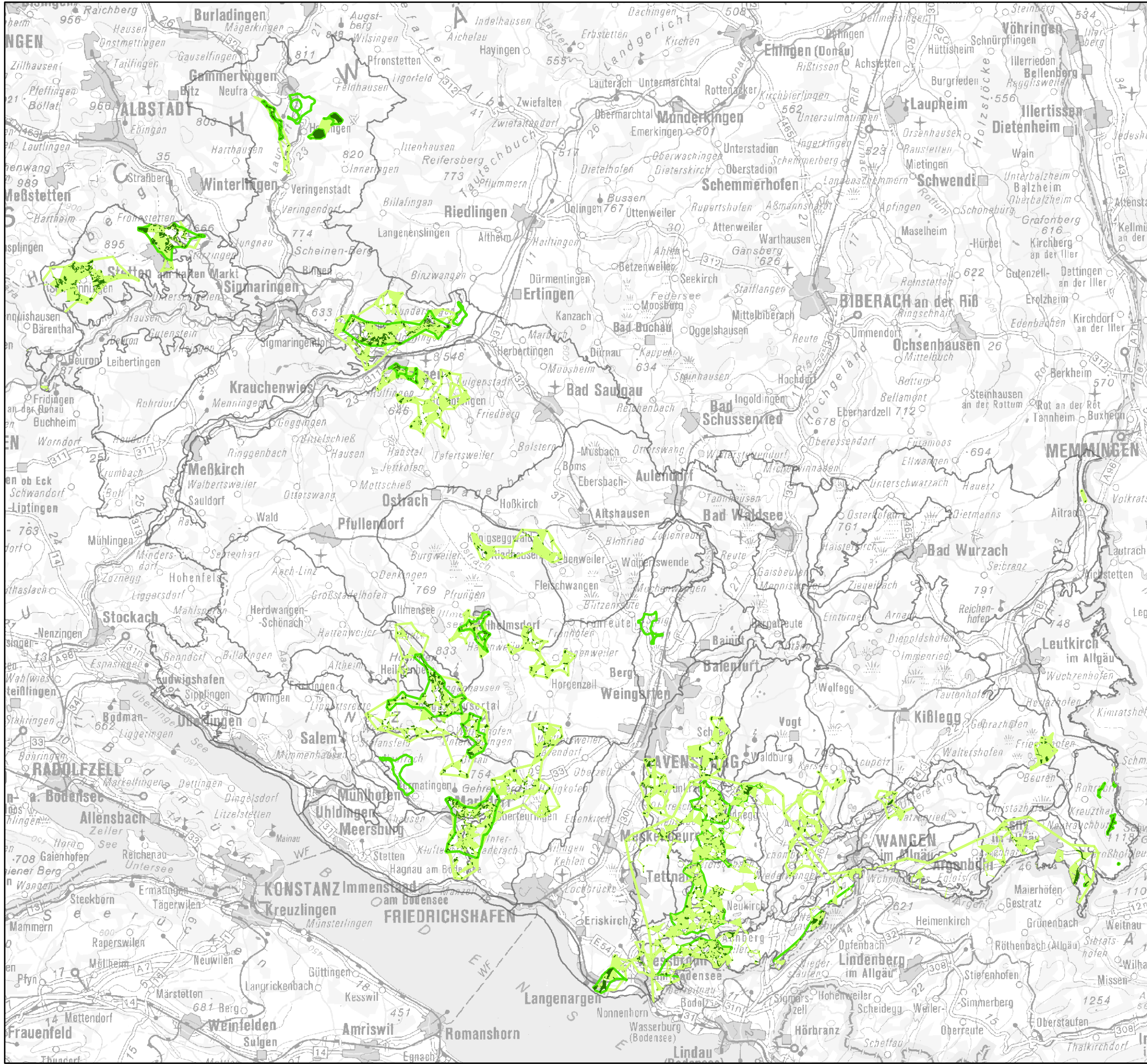
**Kartengrundlage**  
 Geobasisdaten © Landesamt für Geoinformation und Landentwicklung Baden-Württemberg www.lgl-bw.de  
 Az.: 2851.9-1/19  
 Geofachdaten © Landesverwaltung Baden-Württemberg

**Datengrundlage**  
 Geofachdaten © Landesverwaltung Baden-Württemberg  
 Analysen zu MVI (2015); Winkelhausen (2017)

**Stand**  
 Dezember 2017







**Karte 3: Nach Kernflächensumme bedeutendste Verbundräume im Offenland mittlerer Standorte**

**Flächenkulisse**

- Kernfläche
- Suchraum 500m (nur für TOP 5 Naturraumbene dargestellt)
- Umgriff 500m (nur für TOP 5 Naturraumbene dargestellt)
- Suchraum 1000m
- Umgriff 1000m
- Landschaftsräume

**Regionaler Biotopverbund für die Region Bodensee-Oberschwaben**  
 Fachbericht zur Konkretisierung der Raumkulisse hinsichtlich Fauna / Artenschutz

**Auftraggeber**  
 Regionalverband Bodensee-Oberschwaben

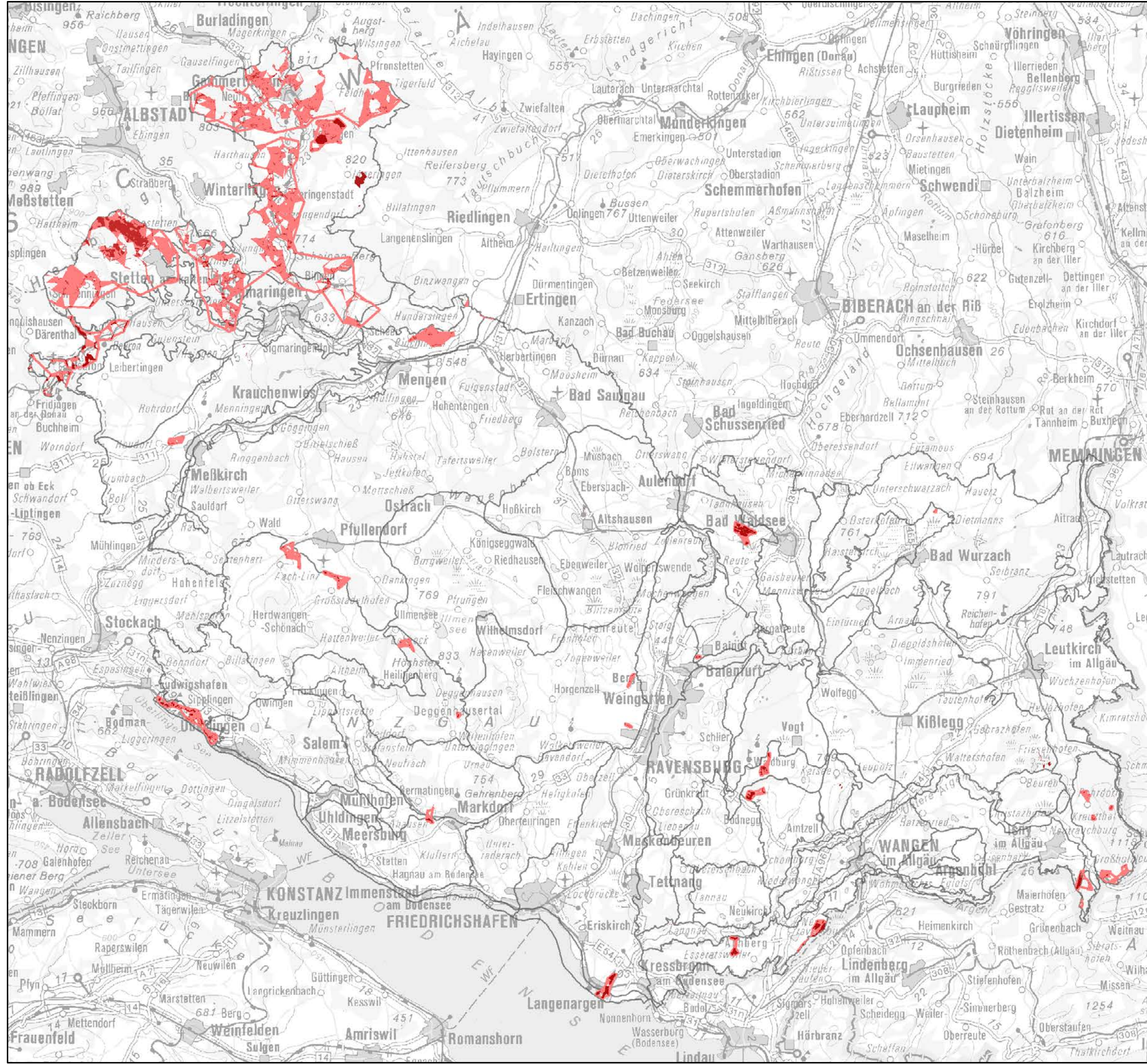
**Kartengrundlage**  
 Geobasisdaten © Landesamt für Geoinformation und Landentwicklung Baden-Württemberg www.lgl-bw.de  
 Az.: 2851.9-1/19  
 Geofachdaten © Landesverwaltung Baden-Württemberg

**Datengrundlage**  
 Geofachdaten © Landesverwaltung Baden-Württemberg  
 Analysen zu MVI (2015); Winkelhausen (2017)

**Stand**  
 Dezember 2017







**Karte 4: Nach Kernflächensumme bedeutendste Verbundräume im Offenland trockener Standorte**

**Flächenkulisse**

- Kernfläche
- Suchraum 1000m
- Umgriff 1000m
- Landschaftsräume

**Regionaler Biotopverbund für die Region Bodensee-Oberschwaben**  
 Fachbericht zur Konkretisierung der Raumkulisse hinsichtlich Fauna / Artenschutz

**Auftraggeber**  
 Regionalverband Bodensee-Oberschwaben

**Kartengrundlage**  
 Geobasisdaten © Landesamt für Geoinformation und Landentwicklung Baden-Württemberg www.lgl-bw.de  
 Az.: 2851.9-1/19  
 Geofachdaten © Landesverwaltung Baden-Württemberg

**Datengrundlage**  
 Geofachdaten © Landesverwaltung Baden-Württemberg  
 Analysen zu MVI (2015); Winkelhausen (2017)

**Stand**  
 Dezember 2017

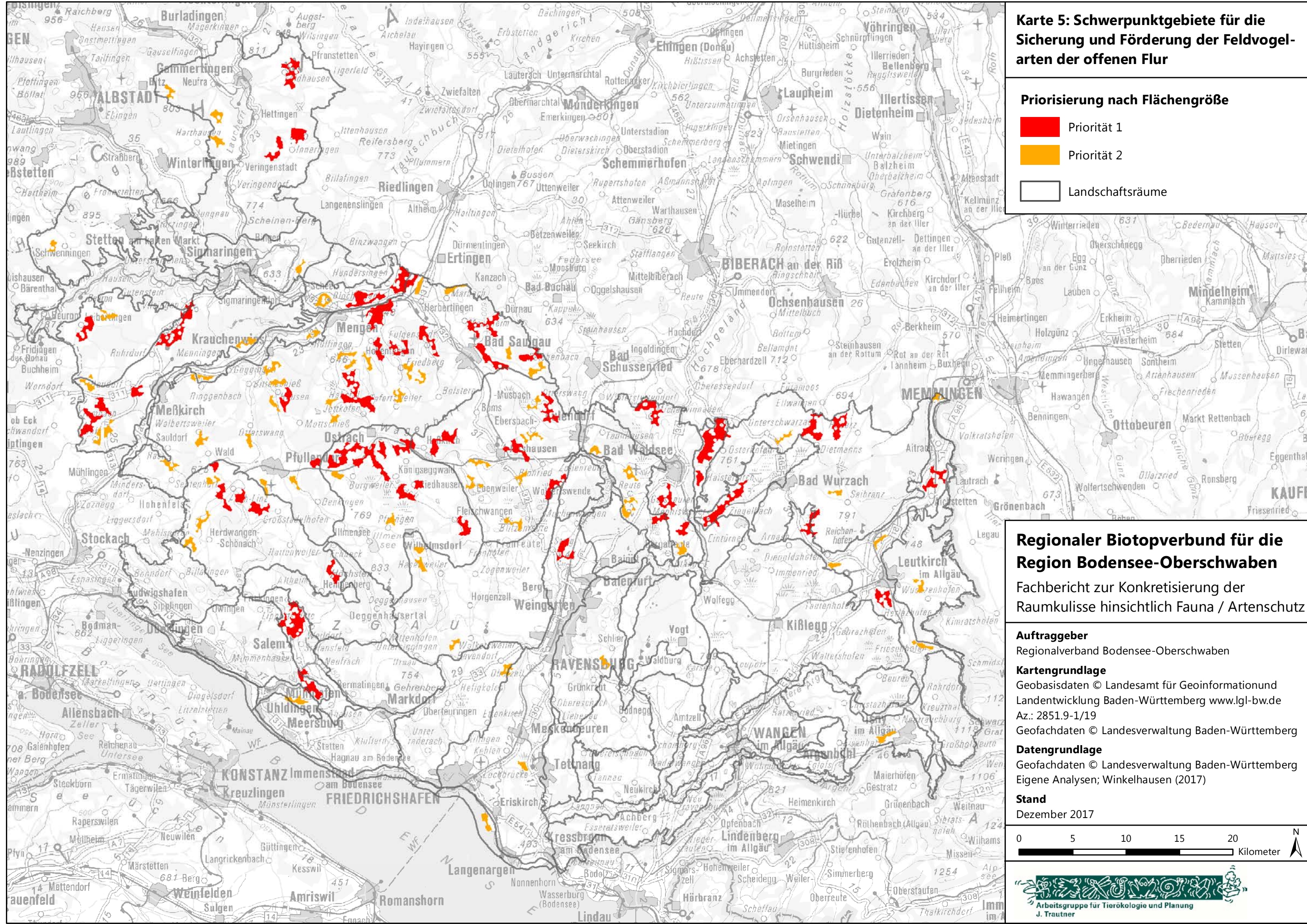




**Karte 5: Schwerpunktgebiete für die Sicherung und Förderung der Feldvogelarten der offenen Flur**

**Priorisierung nach Flächengröße**

- Priorität 1
- Priorität 2
- Landschaftsräume



**Regionaler Biotopverbund für die Region Bodensee-Oberschwaben**

Fachbericht zur Konkretisierung der Raumkulisse hinsichtlich Fauna / Artenschutz

**Auftraggeber**  
Regionalverband Bodensee-Oberschwaben

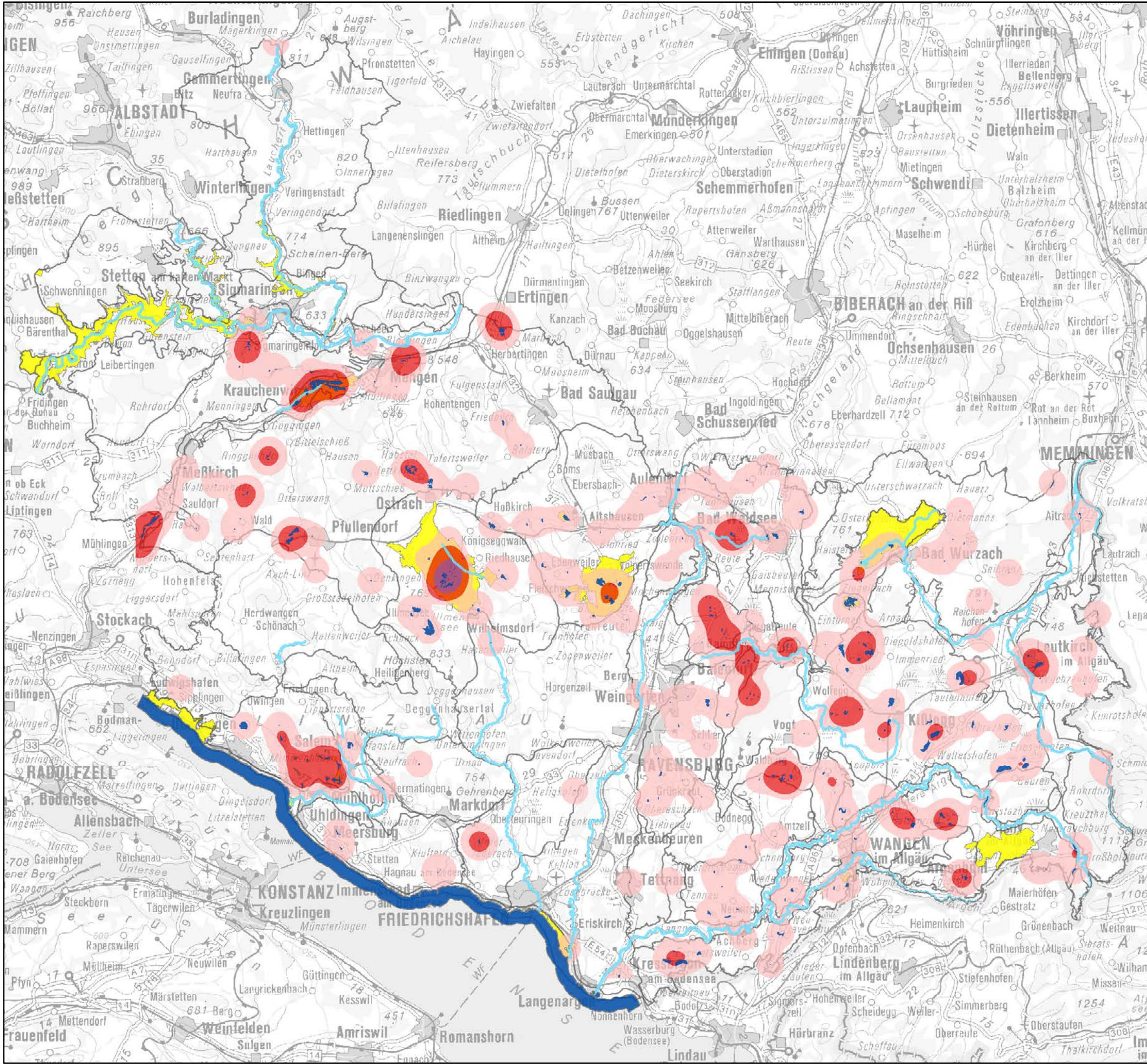
**Kartengrundlage**  
Geobasisdaten © Landesamt für Geoinformation und Landentwicklung Baden-Württemberg [www.lgl-bw.de](http://www.lgl-bw.de)  
Az.: 2851.9-1/19  
Geofachdaten © Landesverwaltung Baden-Württemberg

**Datengrundlage**  
Geofachdaten © Landesverwaltung Baden-Württemberg  
Eigene Analysen; Winkelhausen (2017)

**Stand**  
Dezember 2017







**Karte 6: Rastgebiete herausgehobener Bedeutung für die gewässergebundene Vogelfauna und weitere Potenzialflächen**

- stehende Gewässer > 0,5ha
- Größere Fließgewässer

**Dichteanalyse der Stehgewässer**

- 0 - 0,11 (nicht dargestellt)
- 0,11 - 0,48
- 0,48 - 1,63
- 1,63 - 3,62
- Auswahl Vogelschutzgebiete
- Landschaftsräume

**Regionaler Biotopverbund für die Region Bodensee-Oberschwaben**

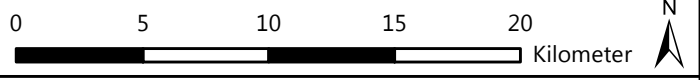
Fachbericht zur Konkretisierung der Raumkulisse hinsichtlich Fauna / Artenschutz

**Auftraggeber**  
Regionalverband Bodensee-Oberschwaben

**Kartengrundlage**  
Geobasisdaten © Landesamt für Geoinformation und Landentwicklung Baden-Württemberg www.lgl-bw.de  
Az.: 2851.9-1/19  
Geofachdaten © Landesverwaltung Baden-Württemberg

**Datengrundlage**  
Geofachdaten © Landesverwaltung Baden-Württemberg  
Eigene Analysen; Winkelhausen (2017)

**Stand**  
Dezember 2017

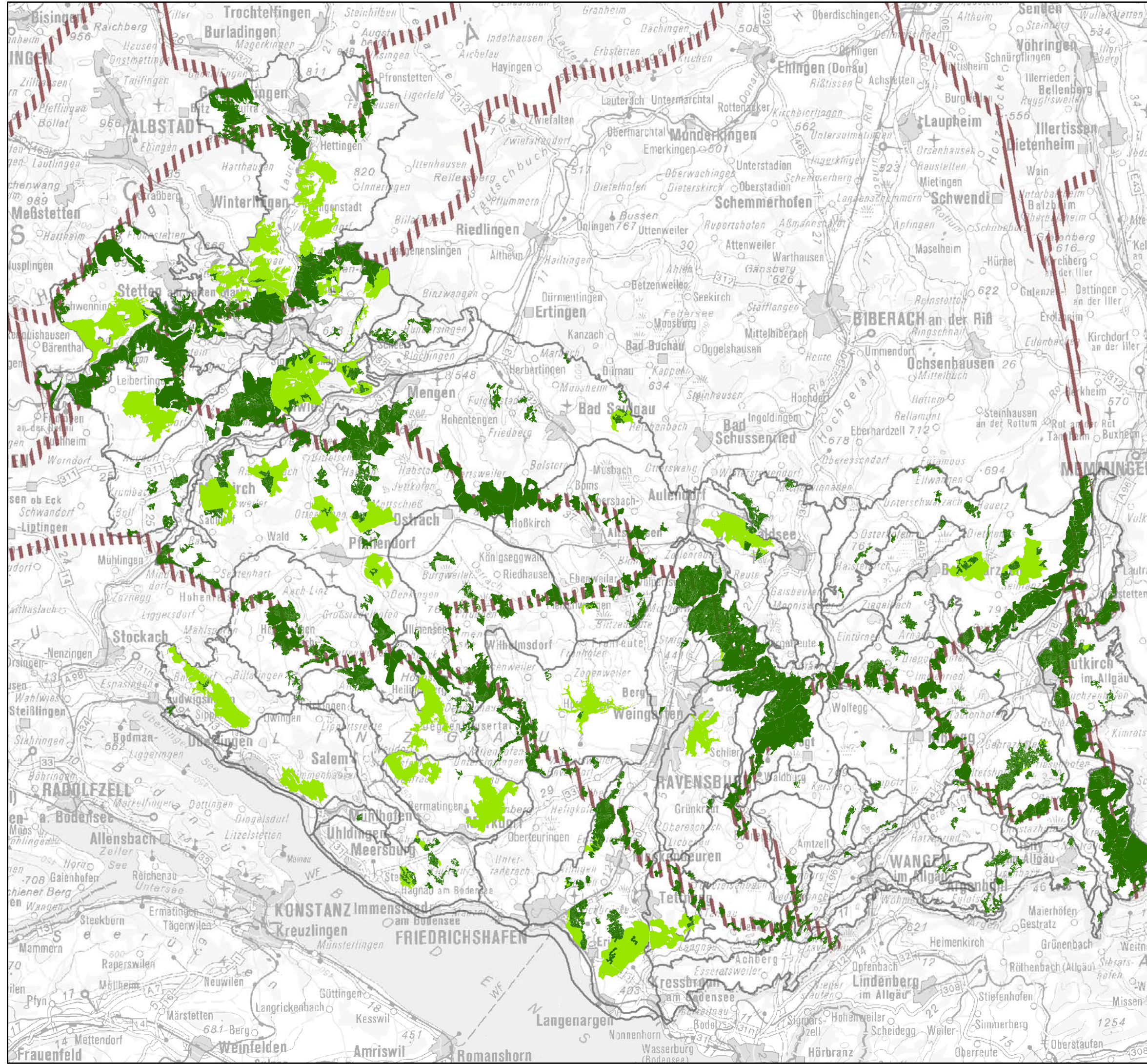




**Karte 7: Großräumige Wälder sowie  
Waldflächen im funktionalen Zusammen-  
hang bedeutender Wildtierkorridore**

**Bedeutung der Waldflächen**

- Priorität 1
- Priorität 2
- Wildtierkorridore
- Landschaftsräume



**Regionaler Biotopverbund für die  
Region Bodensee-Oberschwaben**

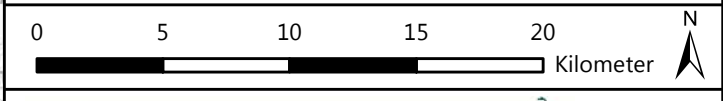
Fachbericht zur Konkretisierung der  
Raumkulisse hinsichtlich Fauna / Artenschutz

**Auftraggeber**  
Regionalverband Bodensee-Oberschwaben

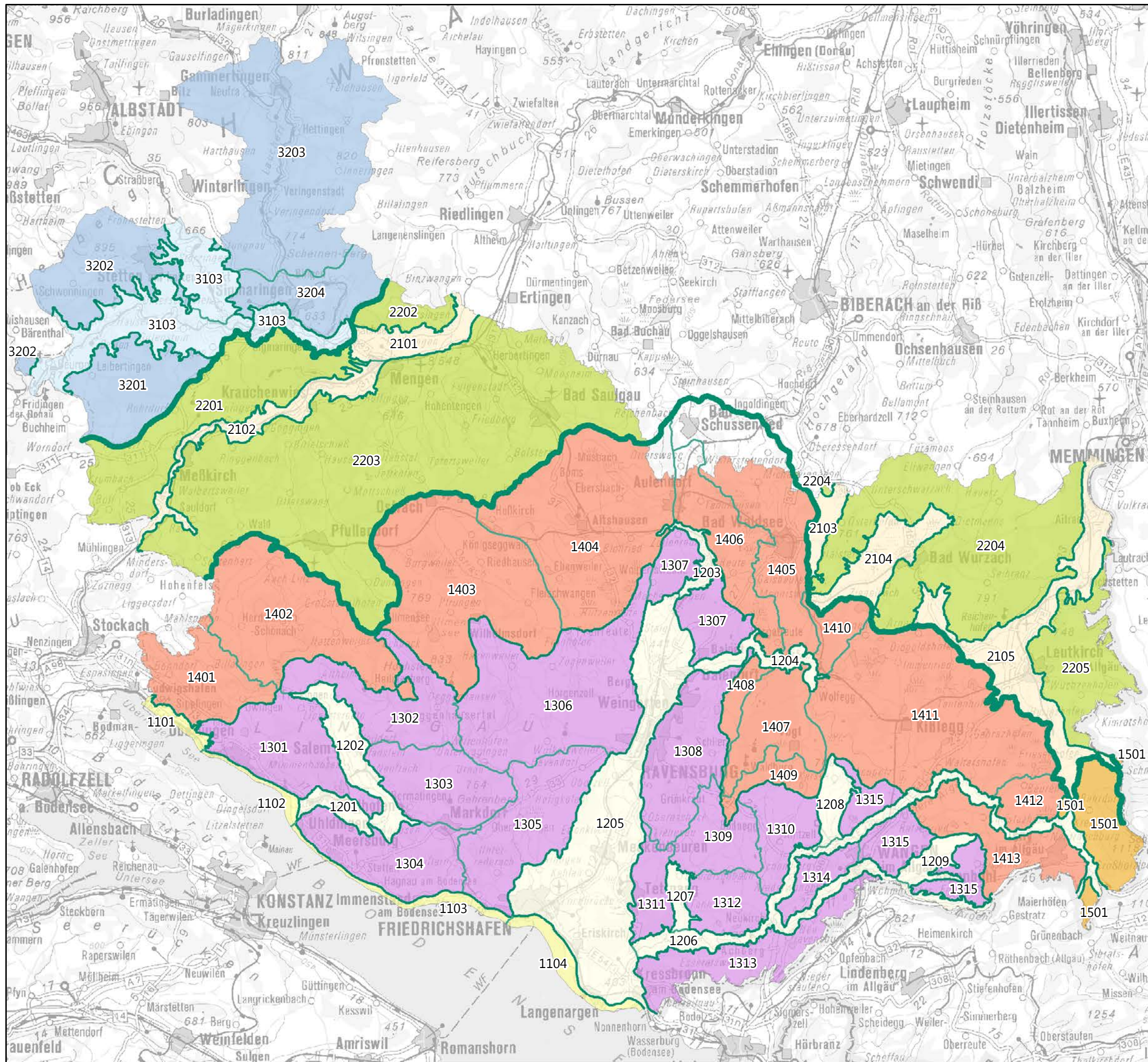
**Kartengrundlage**  
Geofachdaten © Landesverwaltung Baden-Württemberg/  
Räumliches Informations- und Planungssystem (RIPS)  
Baden-Württemberg (LUBW/LGL)

**Datengrundlage**  
Geofachdaten BW (s.o.); Eigene Analysen

**Stand**  
Dezember 2017







**Karte 8: Übergeordnete Einheiten der landschaftsräumlichen Gliederung des Regionalverbands**

- Großlandschaften
- Teillandschaften
- Landschaftsräume
- Bodenseeufer
- Jungmoränehügelland (Tal- und Beckenlandschaften)
- Jungmoränehügelland (Drumlinlandschaften)
- Jungmoränehügelland (Eiszerfallslandschaften)
- Jungmoränehügelland (Adelegg)
- Altmoränehügelland (Tal- und Beckenlandschaften)
- Altmoränehügelland
- Schwäbische Alb (Tallandschaften)
- Schwäbische Alb (Hochflächen)

**Regionaler Biotopverbund für die Region Bodensee-Oberschwaben**

Fachbericht zur Konkretisierung der Raumkulisse hinsichtlich Fauna / Artenschutz

**Auftraggeber**  
Regionalverband Bodensee-Oberschwaben

**Kartengrundlage**  
Geobasisdaten © Landesamt für Geoinformation und Landentwicklung Baden-Württemberg [www.lgl-bw.de](http://www.lgl-bw.de)  
Az.: 2851.9-1/19  
Geofachdaten © Landesverwaltung Baden-Württemberg

**Datengrundlage**  
Winkelhausen (2017)

**Stand**  
Dezember 2017





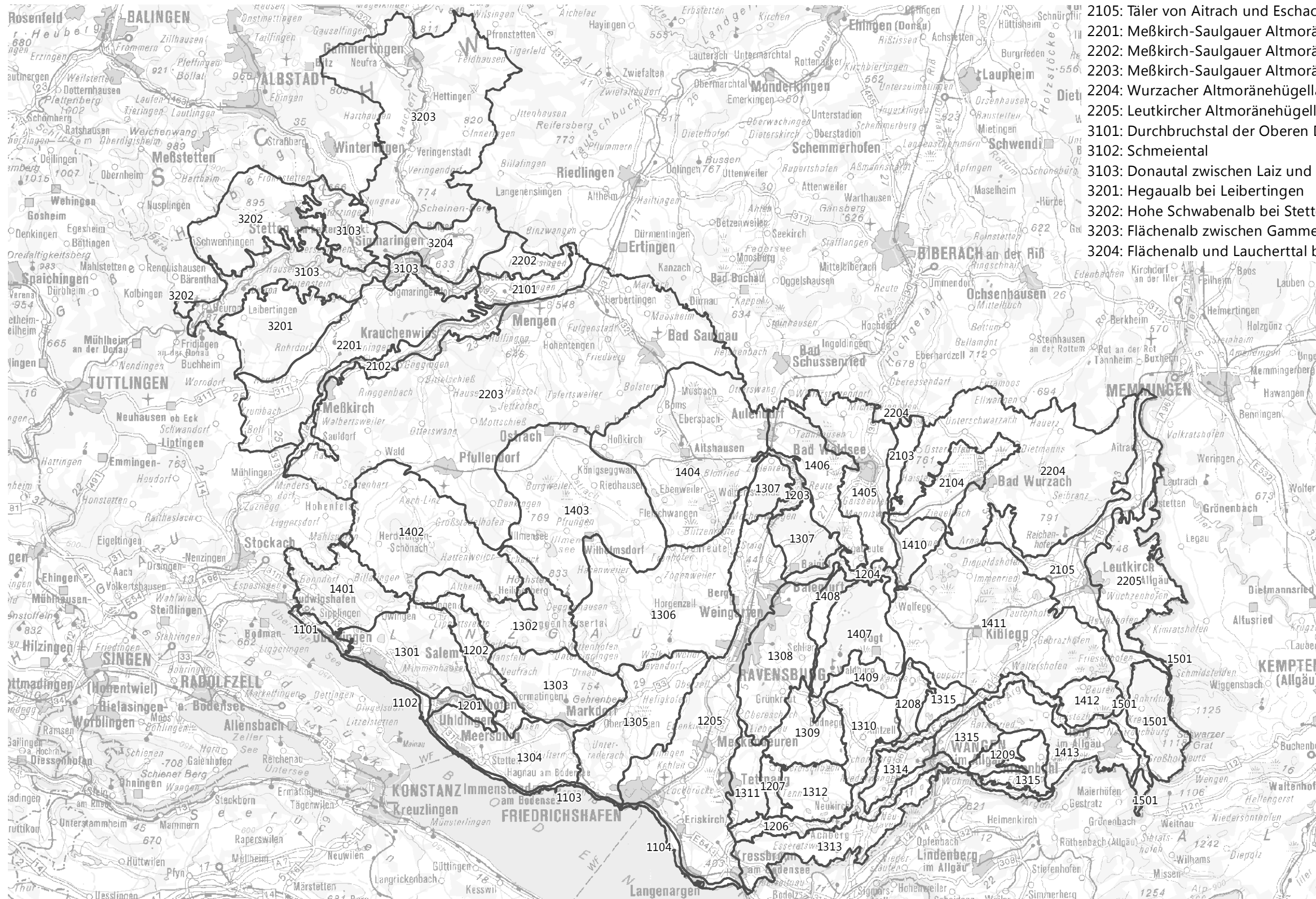
## Landschaftsraum – Schlüssel

- 1101: Bodenseeufer zwischen Ludwigshafen und Überlingen-Goldbach
- 1102: Bodenseeufer zwischen Überlingen-Goldbach und Unteruhldingen
- 1103: Bodenseeufer zwischen Unteruhldingen und Friedrichshafen-Seemoos
- 1104: Bodenseeufer zwischen Friedrichshafen-Seemoos und Kressbronn
- 1201: Tal der Seefelder Ach bei Uhldingen-Mühlhofen
- 1202: Tal der Seefelder Ach bei Salem (Salemer Tal)
- 1203: Durchbruchstal der Schussen
- 1204: Durchbruchstal der Wolfegger Ach
- 1205: Mittleres Schusental und Mündungsbereich von Rotach, Schussen und Argen
- 1206: Argental
- 1207: Tannauer Tal
- 1208: Karbachtal
- 1209: Gießbachtal
- 1301: Überlinger Hügelland
- 1302: Nördliche Hanglagen des Hinteren Salemer Tals und Deggenhauser Tal

- 1303: Bermatinger Hügelland und Gehrenberg
- 1304: Meersburger Hügelland mit Markdorfer Becken und Lipbach Senke
- 1305: Oberteuringer Hügelland
- 1306: Horgenzeller Hügelland mit Schmalegger und Rotachtobel
- 1307: Baidter Hügelland
- 1308: Grünkraut-Schlierer Hügelland
- 1309: Bodnegger Hügelland
- 1310: Amtzeller Hügelland
- 1311: Tettlinger Hügelland
- 1312: Neukircher Hügelland und Moorland
- 1313: Kressbronn-Achberger Hügelland und Moorland
- 1314: Westliches Wangener Hügelland
- 1315: Östliches Wangener Hügelland
- 1401: Owinger Hügelland mit Nesselwanger und Billafinger Tal
- 1402: Herdwangen-Heiligenberger Hügelland mit Aachtobel

- 1403: Ostracher Hügelland und Moorland mit Pfrunger-Burgweiler Ried und Höchst
- 1404: Altshauer Hügelland und Moorland
- 1405: Aulendorf-Waldseer Moorland
- 1406: Schussenried-Waldseer Hügelland
- 1407: Vogter Hügelland und Jugendmoräne zwischen Waldburg und Wolfegg
- 1408: Unterankenreuter Eiszerfallslandschaft
- 1409: Edensbacher Eiszerfallslandschaft
- 1410: Endmoräne und Eiszerfallslandschaft bei Molpertshaus
- 1411: Kisslegger Hügelland und Moorland
- 1412: Beurener Hügelland
- 1413: Argenbühl-Isnyer Hügelland und Moorland
- 1501: Adelegg mit Rangenberg, Aigelshofer Berg und Iberger Kugel
- 2101: Donauaue östlich Scheer mit Hanglagen
- 2102: Ablachtal
- 2103: Haisterkircher Feld
- 2104: Wurzacher Becken

- 2105: Täler von Aitrach und Eschach mit Leutkircher Haid
- 2201: Meßkirch-Saulgauer Altmoränehügelland nördlich der Ablach
- 2202: Meßkirch-Saulgauer Altmoränehügelland nördlich der Donau
- 2203: Meßkirch-Saulgauer Altmoränehügelland südlich von Ablach und Donau
- 2204: Wurzacher Altmoränehügelland
- 2205: Leutkircher Altmoränehügelland
- 3101: Durchbruchstal der Oberen Donau zwischen Beuron und Laiz
- 3102: Schmeiental
- 3103: Donautal zwischen Laiz und Scheer
- 3201: Hegaualb bei Leibertingen
- 3202: Hohe Schwabenalb bei Stetten a.k.M.
- 3203: Flächenalb zwischen Gammertingen und Jungnau mit Laucherttal und Hoher Schwabenalb
- 3204: Flächenalb und Laucherttal bei Sigmaringen \ bei Neufra



**Karte 9: Landschaftsräume des Regionalverbands**

Landschaftsräume

## Regionaler Biotopverbund für die Region Bodensee-Oberschwaben

Fachbericht zur Konkretisierung der Raumkulisse hinsichtlich Fauna / Artenschutz

### Auftraggeber

Regionalverband Bodensee-Oberschwaben

### Kartengrundlage

Geobasisdaten © Landesamt für Geoinformation und Landentwicklung Baden-Württemberg [www.lgl-bw.de](http://www.lgl-bw.de)  
Az.: 2851.9-1/19

### Datengrundlage

Winkelhausen (2017)





### Stand

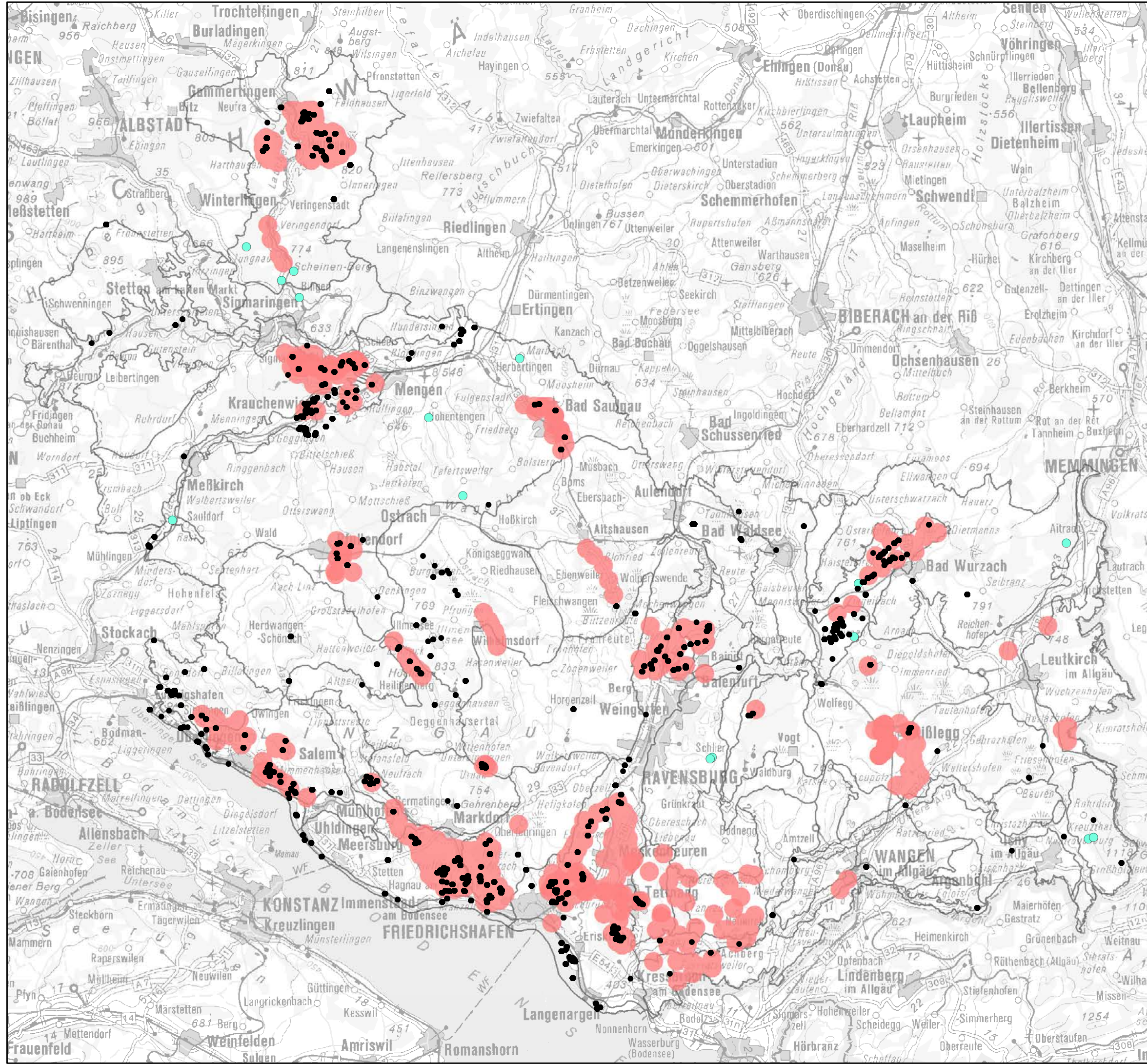
Dezember 2017





## Karte 10: Übersicht zu herangezogenen faunistischen Projektdaten eigener Datenquellen

-  bearbeitete Untersuchungsgebiete
-  Laufkäferfundpunkte
-  weitere Einzeldaten
-  Landschaftsräume



## Regionaler Biotopverbund für die Region Bodensee-Oberschwaben

Fachbericht zur Konkretisierung der Raumkulisse hinsichtlich Fauna / Artenschutz

**Auftraggeber**  
Regionalverband Bodensee-Oberschwaben

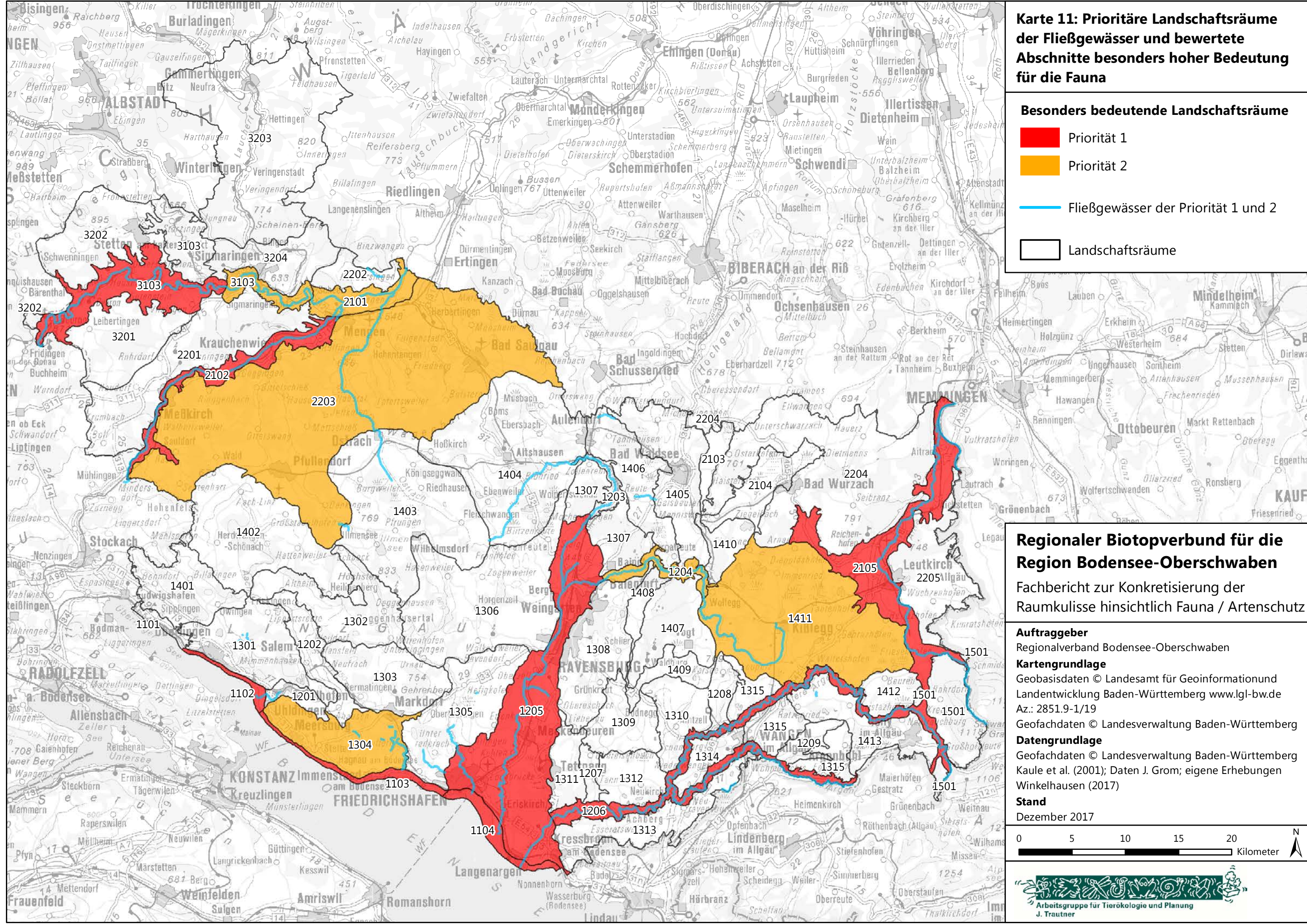
**Kartengrundlage**  
Geobasisdaten © Landesamt für Geoinformation und Landentwicklung Baden-Württemberg [www.lgl-bw.de](http://www.lgl-bw.de)  
Az.: 2851.9-1/19  
Geofachdaten © Landesverwaltung Baden-Württemberg

**Datengrundlage**  
eigene Erhebungen; Winkelhausen (2017)

**Stand**  
April 2017







**Karte 11: Prioritäre Landschaftsräume der Fließgewässer und bewertete Abschnitte besonders hoher Bedeutung für die Fauna**

**Besonders bedeutende Landschaftsräume**

- Priorität 1
- Priorität 2
- Fließgewässer der Priorität 1 und 2
- Landschaftsräume

**Regionaler Biotopverbund für die Region Bodensee-Oberschwaben**  
 Fachbericht zur Konkretisierung der Raumkulisse hinsichtlich Fauna / Artenschutz

**Auftraggeber**  
 Regionalverband Bodensee-Oberschwaben

**Kartengrundlage**  
 Geobasisdaten © Landesamt für Geoinformation und Landentwicklung Baden-Württemberg www.lgl-bw.de  
 Az.: 2851.9-1/19  
 Geofachdaten © Landesverwaltung Baden-Württemberg

**Datengrundlage**  
 Geofachdaten © Landesverwaltung Baden-Württemberg  
 Kaule et al. (2001); Daten J. Grom; eigene Erhebungen Winkelhausen (2017)

**Stand**  
 Dezember 2017

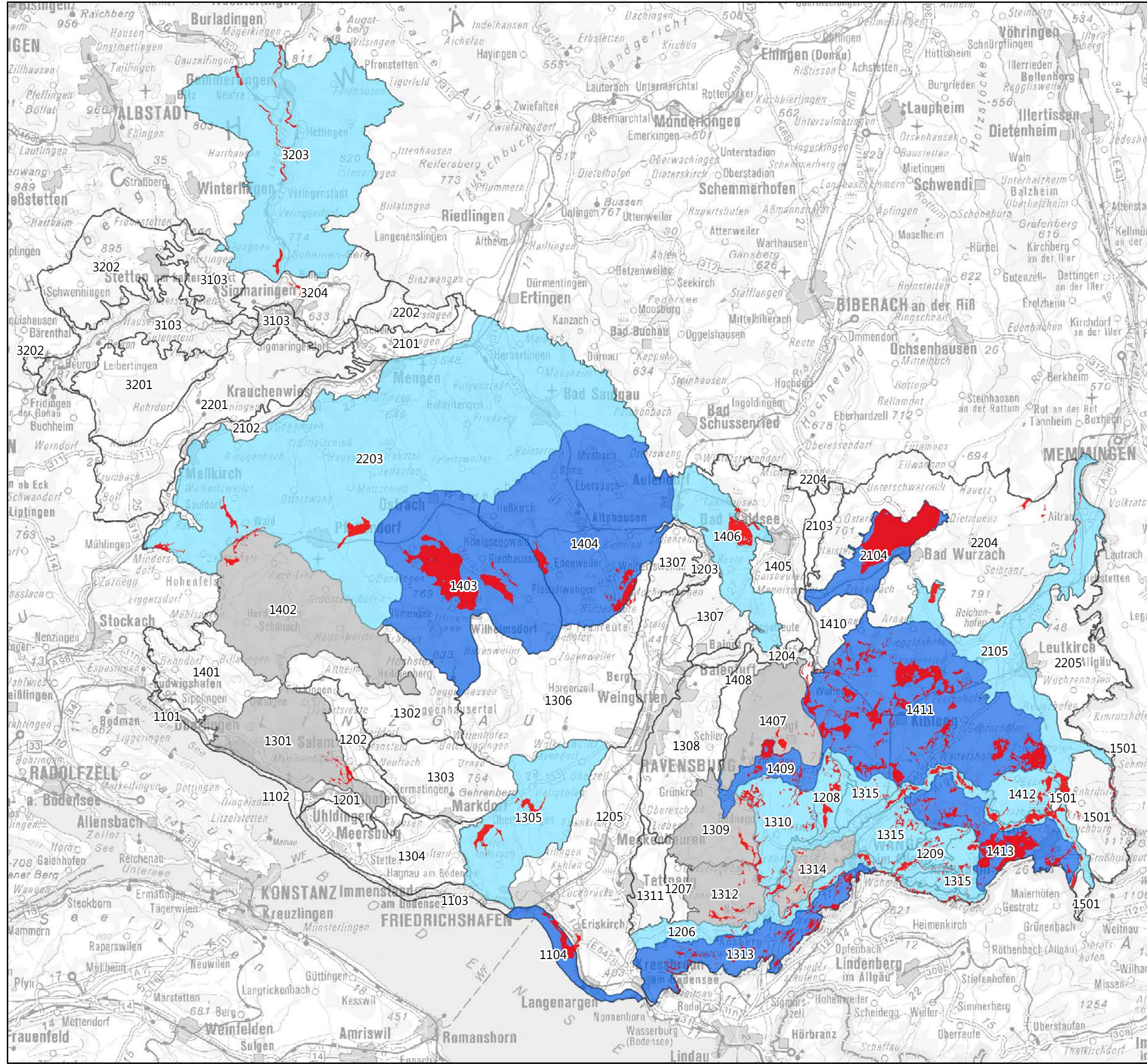




## Karte 12: Prioritäre Landschaftsräume für den Verbund im Offenland feuchter Standorte

### Besondere bedeutende Landschaftsräume

- Priorität 1
- Priorität 2
- weitere Landschaftsräume mit Kernflächen > 50 ha
- Kern- und Potentialflächen im Suchraum 500 m
- Landschaftsräume



## Regionaler Biotopverbund für die Region Bodensee-Oberschwaben

Fachbericht zur Konkretisierung der Raumkulisse hinsichtlich Fauna / Artenschutz

**Auftraggeber**  
Regionalverband Bodensee-Oberschwaben

**Kartengrundlage**  
Geobasisdaten © Landesamt für Geoinformation und Landentwicklung Baden-Württemberg www.lgl-bw.de  
Az.: 2851.9-1/19  
Geofachdaten © Landesverwaltung Baden-Württemberg

**Datengrundlage**  
Geofachdaten © Landesverwaltung Baden-Württemberg  
Analysen zu MVI (2015); Winkelhausen (2017)

**Stand**  
Dezember 2017

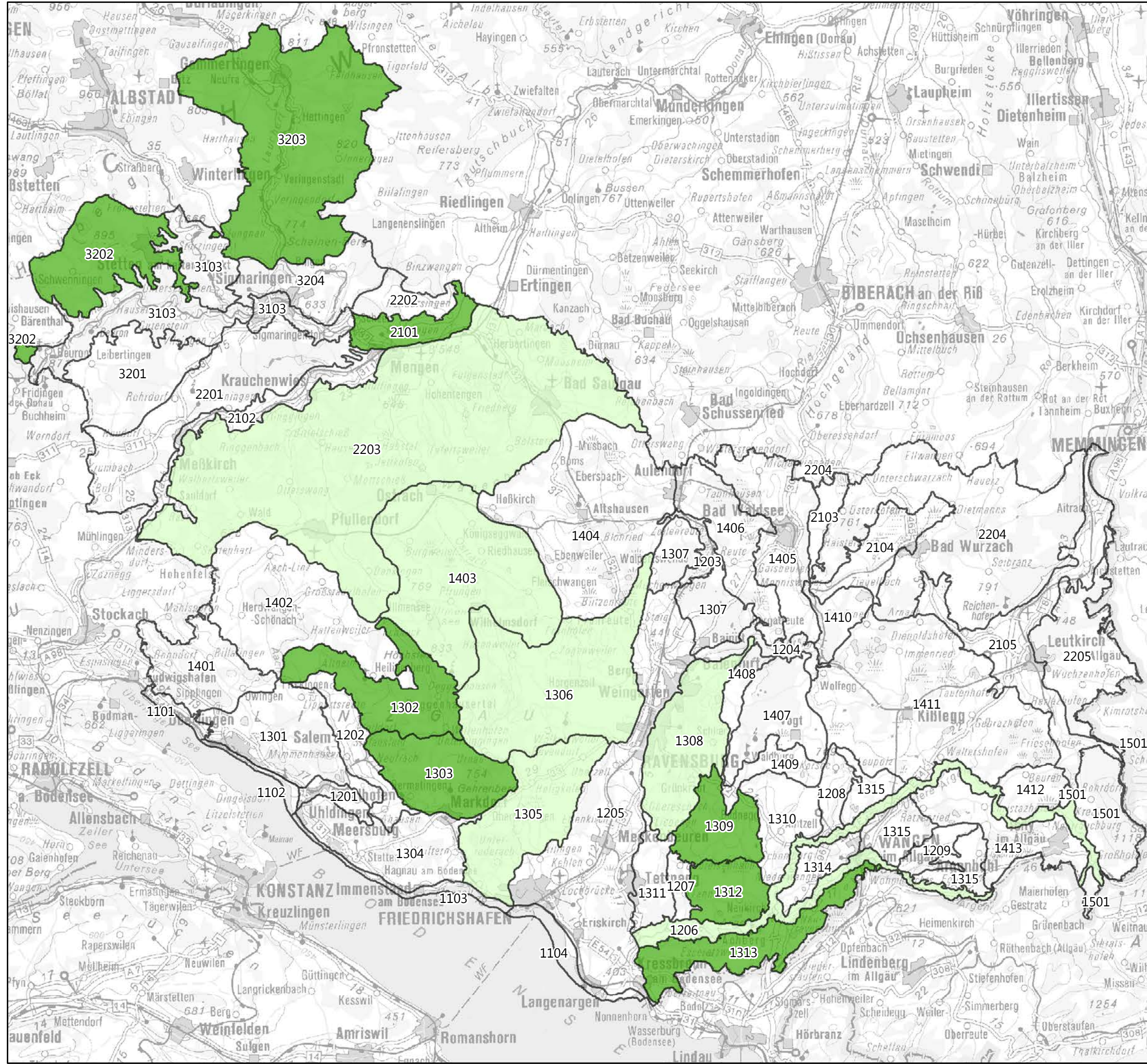




**Karte 13: Prioritäre Landschaftsräume für den Verbund im Offenland mittlerer Standorte**

**Besonders bedeutende Landschaftsräume**

- Priorität 1
- Priorität 2
- Landschaftsräume



**Regionaler Biotopverbund für die Region Bodensee-Oberschwaben**

Fachbericht zur Konkretisierung der Raumkulisse hinsichtlich Fauna / Artenschutz

**Auftraggeber**  
Regionalverband Bodensee-Oberschwaben

**Kartengrundlage**  
Geobasisdaten © Landesamt für Geoinformation und Landentwicklung Baden-Württemberg www.lgl-bw.de  
Az.: 2851.9-1/19  
Geofachdaten © Landesverwaltung Baden-Württemberg

**Datengrundlage**  
Geofachdaten © Landesverwaltung Baden-Württemberg  
Analysen zu MVI (2015); Winkelhausen (2017)

**Stand**  
Dezember 2017



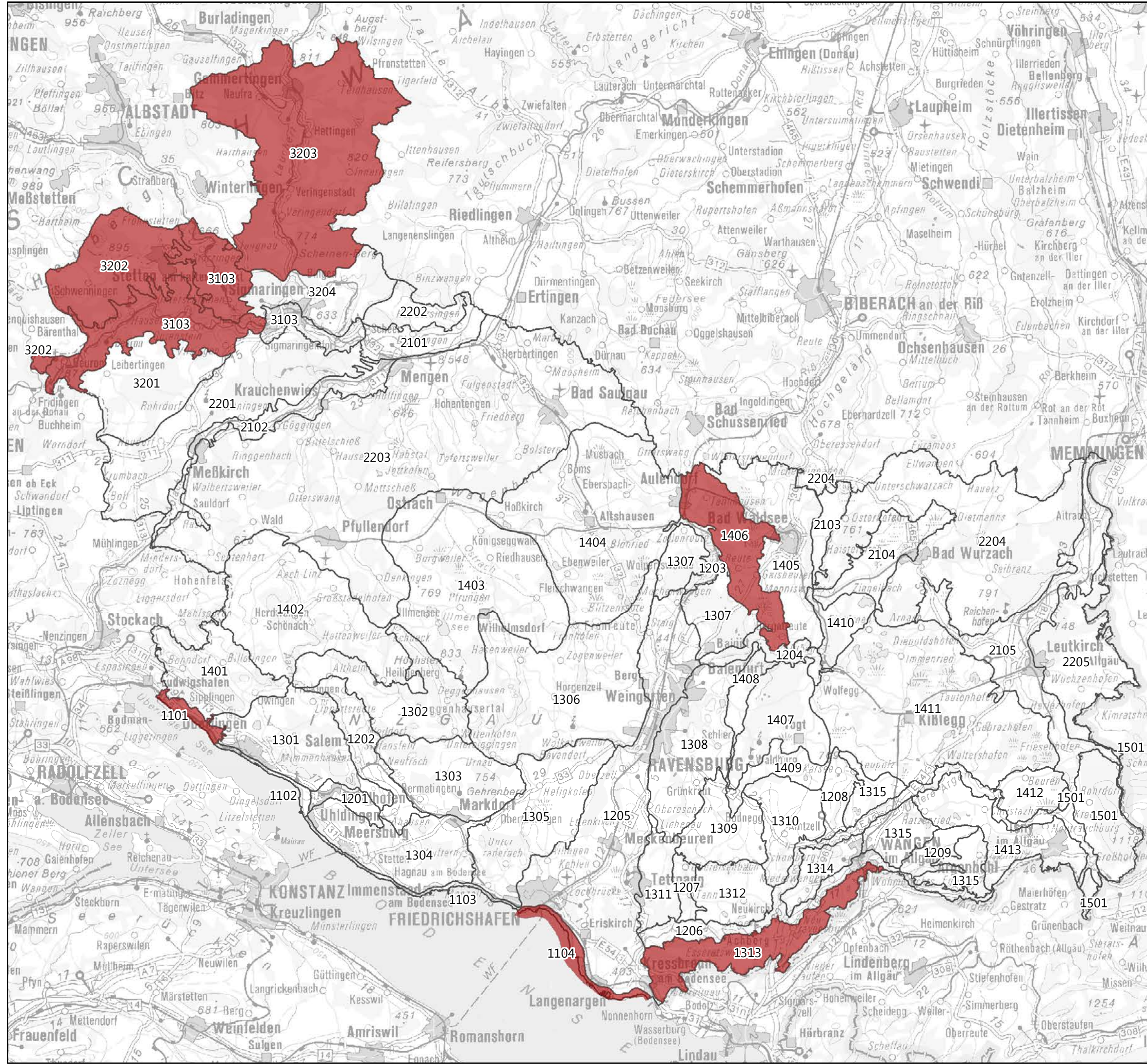


**Karte 14: Prioritäre Landschaftsräume für den Verbund im Offenland trockener Standorte**

**Besonders bedeutende Landschaftsräume**

 Priorität 1

 Landschaftsräume



**Regionaler Biotopverbund für die Region Bodensee-Oberschwaben**

Fachbericht zur Konkretisierung der Raumkulisse hinsichtlich Fauna / Artenschutz

**Auftraggeber**

Regionalverband Bodensee-Oberschwaben

**Kartengrundlage**

Geobasisdaten © Landesamt für Geoinformation und Landentwicklung Baden-Württemberg [www.lgl-bw.de](http://www.lgl-bw.de)  
Az.: 2851.9-1/19

Geofachdaten © Landesverwaltung Baden-Württemberg

**Datengrundlage**

Geofachdaten © Landesverwaltung Baden-Württemberg  
Analysen zu MVI (2015); Winkelhausen (2017)

**Stand**

Dezember 2017

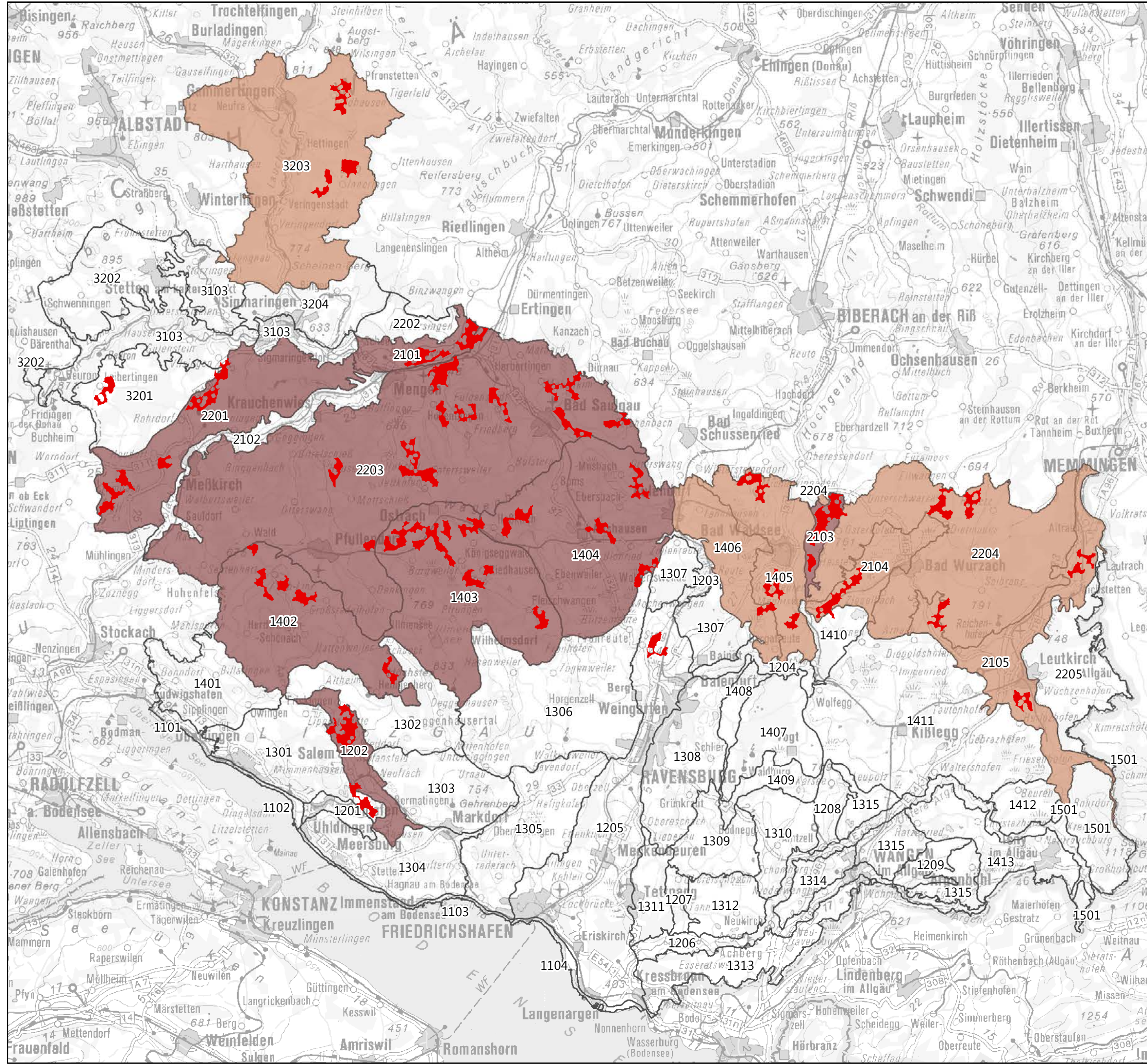




**Karte 15: Prioritäre Landschaftsräume für die Sicherung und Förderung der Feldvogelarten der offenen Flur**

**Besonders bedeutende Landschaftsräume**

- Priorität 1
- Priorität 2
- 50 größte Schwerpunktgebiete
- Landschaftsräume



**Regionaler Biotopverbund für die Region Bodensee-Oberschwaben**  
 Fachbericht zur Konkretisierung der Raumkulisse hinsichtlich Fauna / Artenschutz

**Auftraggeber**  
 Regionalverband Bodensee-Oberschwaben

**Kartengrundlage**  
 Geobasisdaten © Landesamt für Geoinformation und Landentwicklung Baden-Württemberg www.lgl-bw.de  
 Az.: 2851.9-1/19  
 Geofachdaten © Landesverwaltung Baden-Württemberg

**Datengrundlage**  
 Geofachdaten © Landesverwaltung Baden-Württemberg  
 Eigene Analysen; Winkelhausen (2017)

**Stand**  
 Dezember 2017

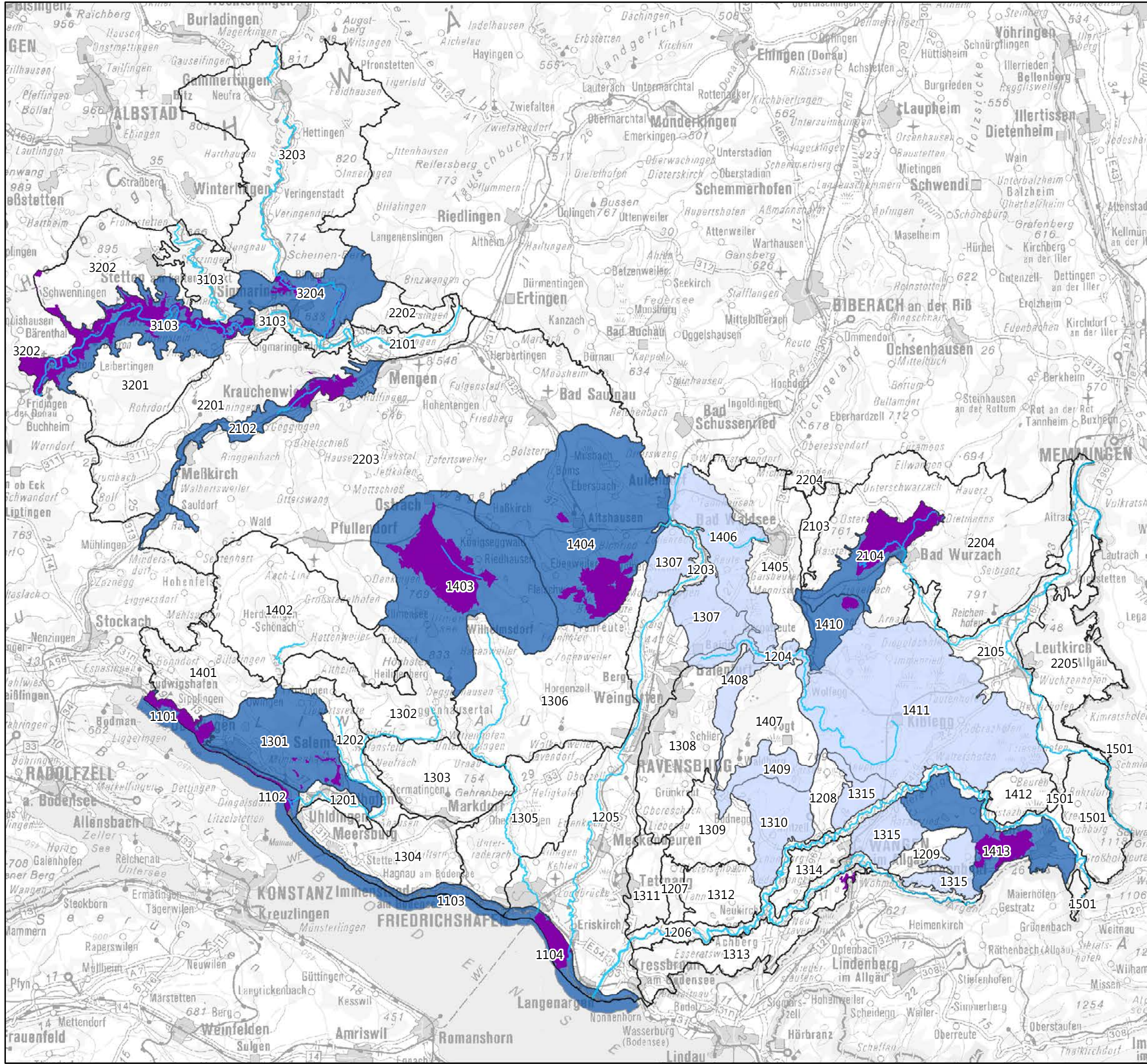




**Karte 16: Prioritäre Landschaftsräume für die gewässergebundene Vogelfauna**

**Besonders bedeutende Landschaftsräume**

- Priorität 1
- Priorität 2
- Größere Fließgewässer
- Auswahl Vogelschutzgebiete
- Landschaftsräume



**Regionaler Biotopverbund für die Region Bodensee-Oberschwaben**

Fachbericht zur Konkretisierung der Raumkulisse hinsichtlich Fauna / Artenschutz

**Auftraggeber**  
Regionalverband Bodensee-Oberschwaben

**Kartengrundlage**  
Geobasisdaten © Landesamt für Geoinformation und Landentwicklung Baden-Württemberg www.lgl-bw.de  
Az.: 2851.9-1/19  
Geofachdaten © Landesverwaltung Baden-Württemberg

**Datengrundlage**  
Geofachdaten © Landesverwaltung Baden-Württemberg  
Eigene Analysen; Winkelhausen (2017)

**Stand**  
Dezember 2017

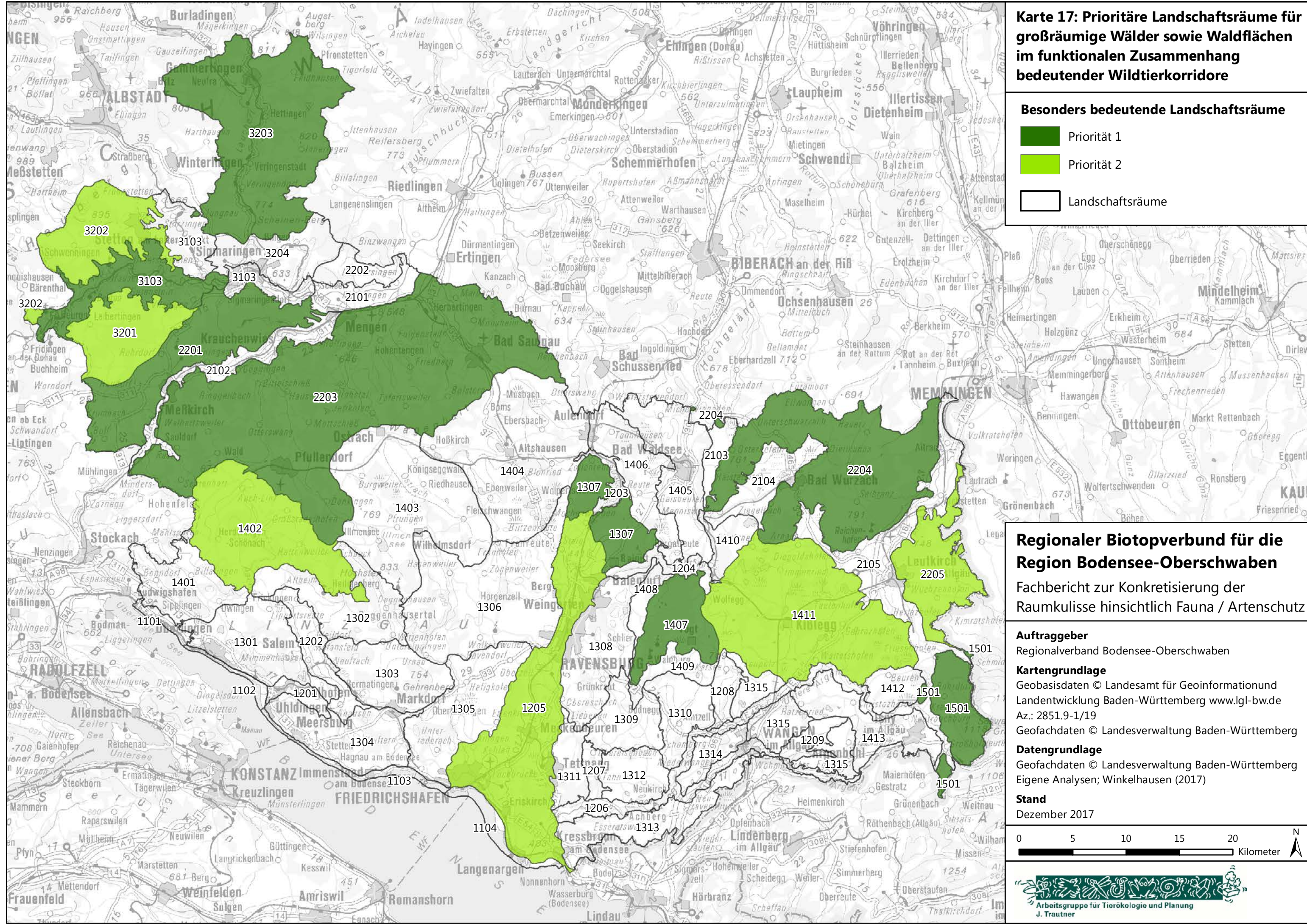




# Karte 17: Prioritäre Landschaftsräume für großräumige Wälder sowie Waldflächen im funktionalen Zusammenhang bedeutender Wildtierkorridore

**Besonders bedeutende Landschaftsräume**

- Priorität 1
- Priorität 2
- Landschaftsräume



## Regionaler Biotopverbund für die Region Bodensee-Oberschwaben

Fachbericht zur Konkretisierung der Raumkulisse hinsichtlich Fauna / Artenschutz

**Auftraggeber**  
Regionalverband Bodensee-Oberschwaben

**Kartengrundlage**  
Geobasisdaten © Landesamt für Geoinformation und Landentwicklung Baden-Württemberg [www.lgl-bw.de](http://www.lgl-bw.de)  
Az.: 2851.9-1/19  
Geofachdaten © Landesverwaltung Baden-Württemberg

**Datengrundlage**  
Geofachdaten © Landesverwaltung Baden-Württemberg  
Eigene Analysen; Winkelhausen (2017)

**Stand**  
Dezember 2017

