

Karten zum Umweltbericht

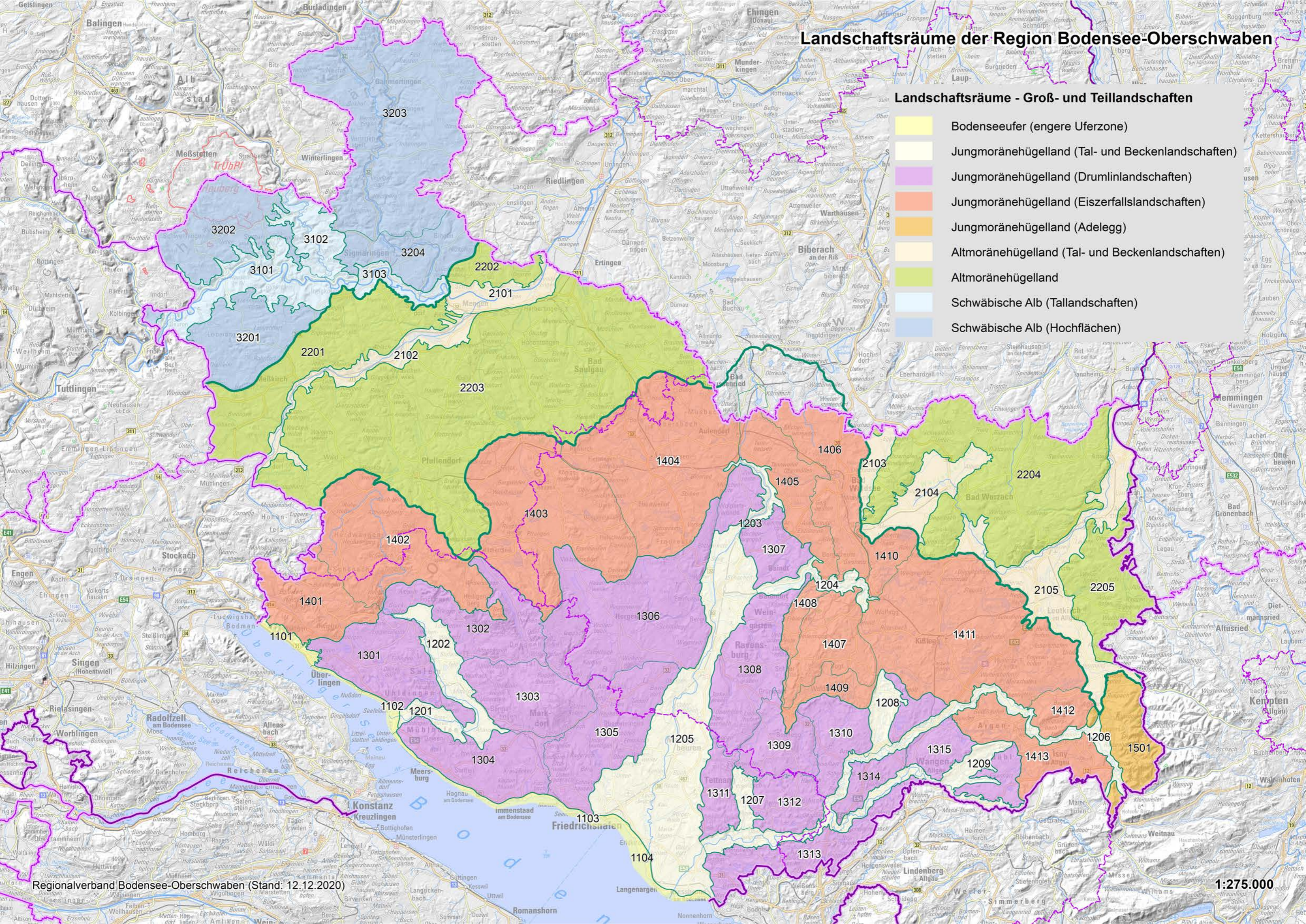
- Kartenteil 1 Kartenserie zu Darstellung des derzeitigen Umweltzustands (Kapitel 5 des Umweltberichts)
- Kartenteil 2 Übersichtskarten für Schwerpunkte des Wohnungsbaus (Z) und Schwerpunkte für Industrie und Gewerbe (Z) (Kapitel 7 des Umweltberichts)
- Kartenteil 3 Übersichtskarte Vorranggebiete für den Abbau (Z) und zur Sicherung (Z) oberflächennaher Rohstoffe (Kapitel 8 des Umweltberichts)

Kartenteil 1

Kartenserie zu Darstellung des derzeitigen Umweltzustands (Kapitel 5 des Umweltberichts)

Landschaftsräume der Region Bodensee-Oberschwaben

- Landschaftsräume - Groß- und Teillandschaften**
- Bodenseeufer (engere Uferzone)
 - Jungmoränehügelland (Tal- und Beckenlandschaften)
 - Jungmoränehügelland (Drumlinlandschaften)
 - Jungmoränehügelland (Eiszerfallslandschaften)
 - Jungmoränehügelland (Adelegg)
 - Altmoränehügelland (Tal- und Beckenlandschaften)
 - Altmoränehügelland
 - Schwäbische Alb (Tallandschaften)
 - Schwäbische Alb (Hochflächen)

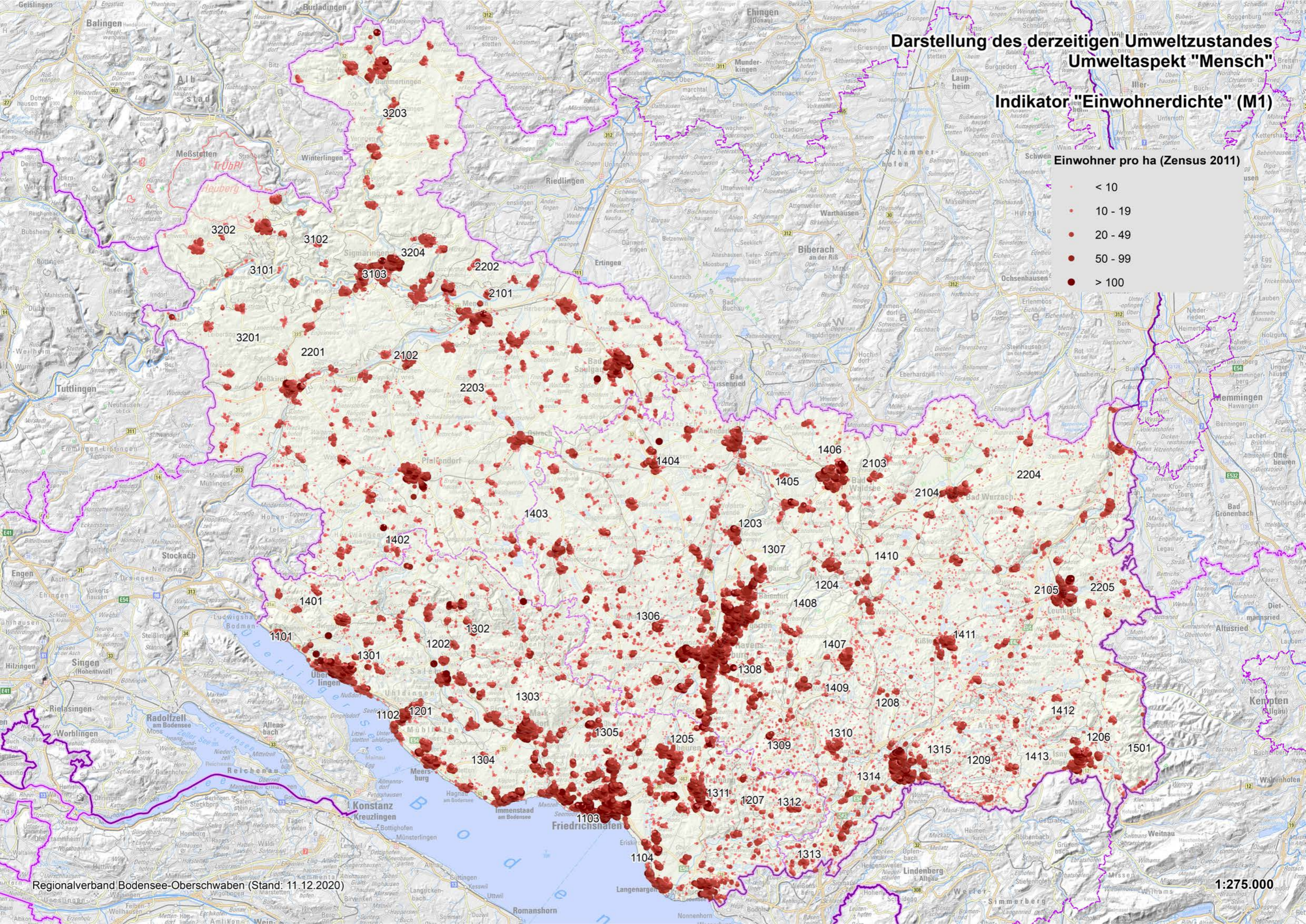


Darstellung des derzeitigen Umweltzustandes Umweltaspekt "Mensch"

Indikator "Einwohnerdichte" (M1)

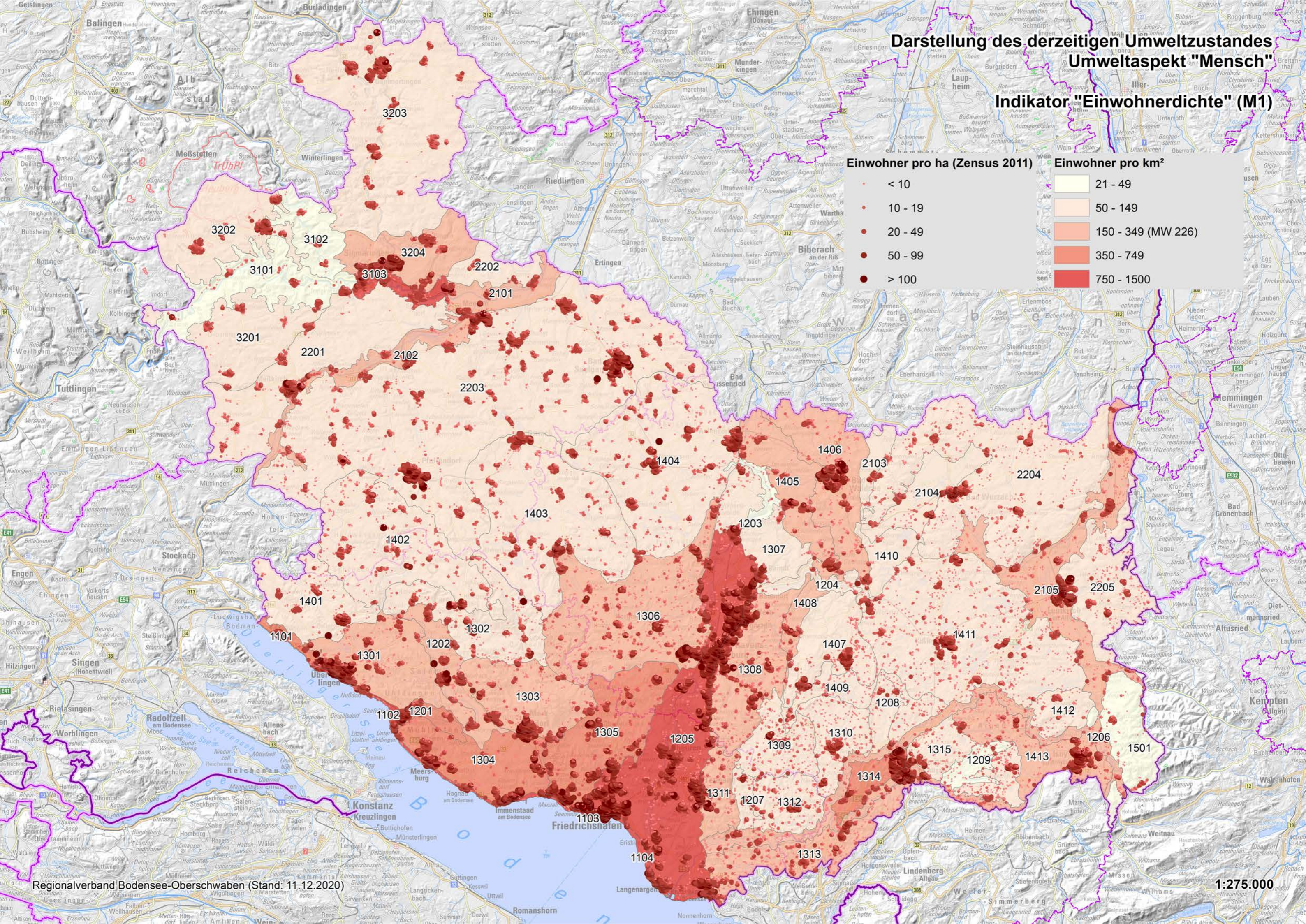
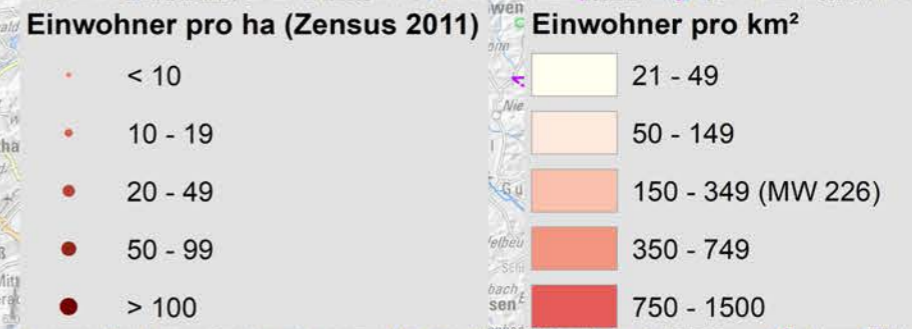
Einwohner pro ha (Zensus 2011)

- < 10
- 10 - 19
- 20 - 49
- 50 - 99
- > 100

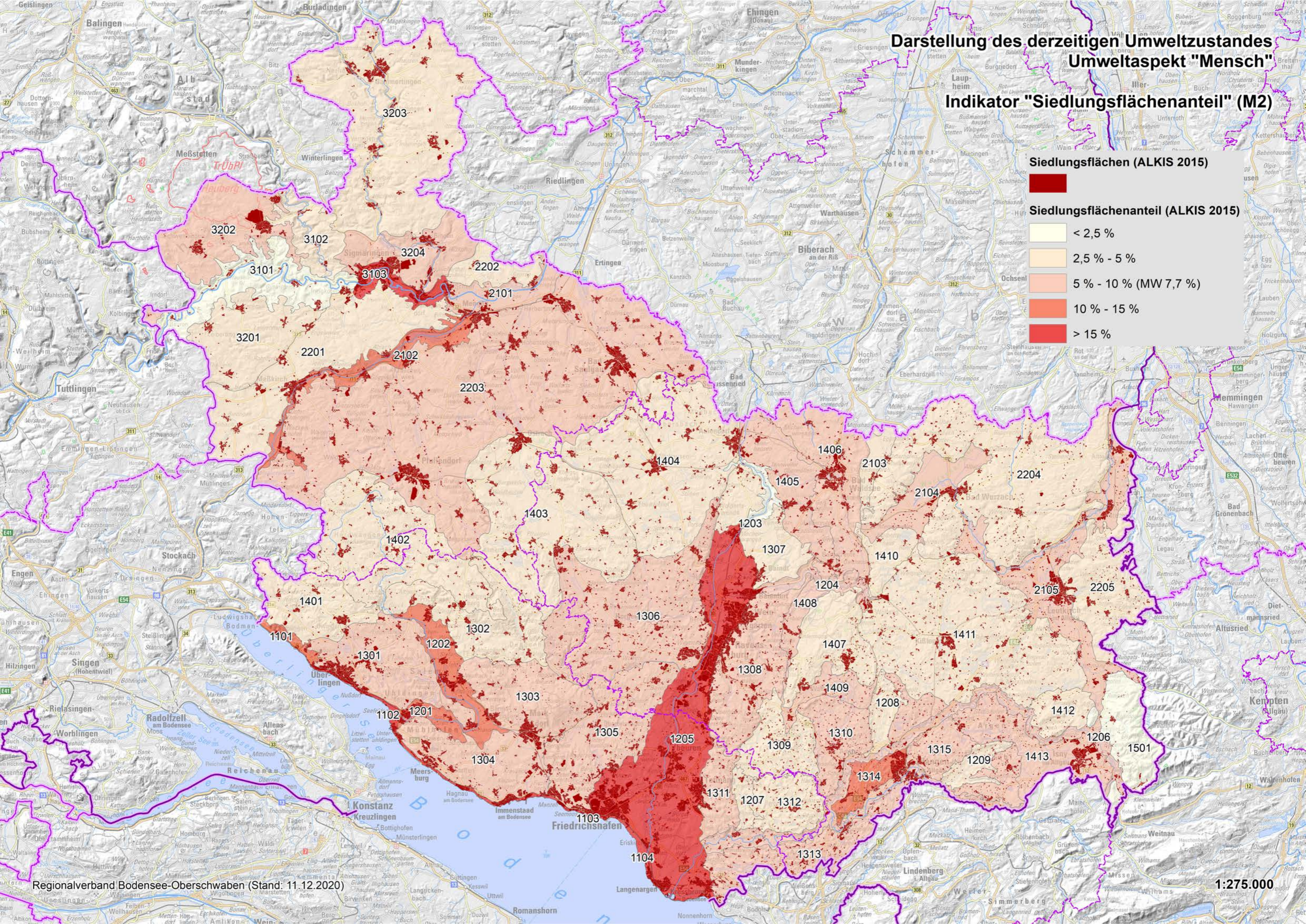
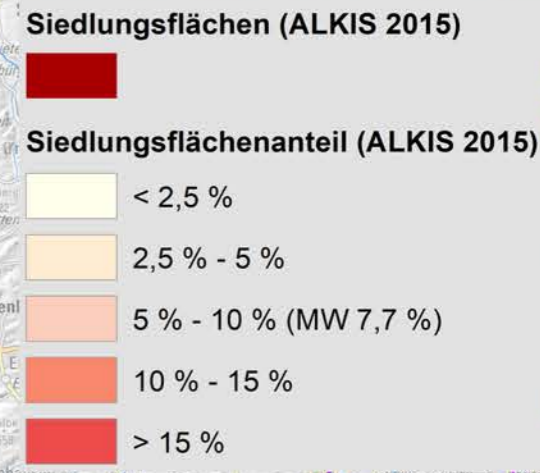


Darstellung des derzeitigen Umweltzustandes Umweltaspekt "Mensch"

Indikator "Einwohnerdichte" (M1)



Darstellung des derzeitigen Umweltzustandes Umweltaspekt "Mensch" Indikator "Siedlungsflächenanteil" (M2)



Darstellung des derzeitigen Umweltzustandes Umweltaspekt "Mensch"

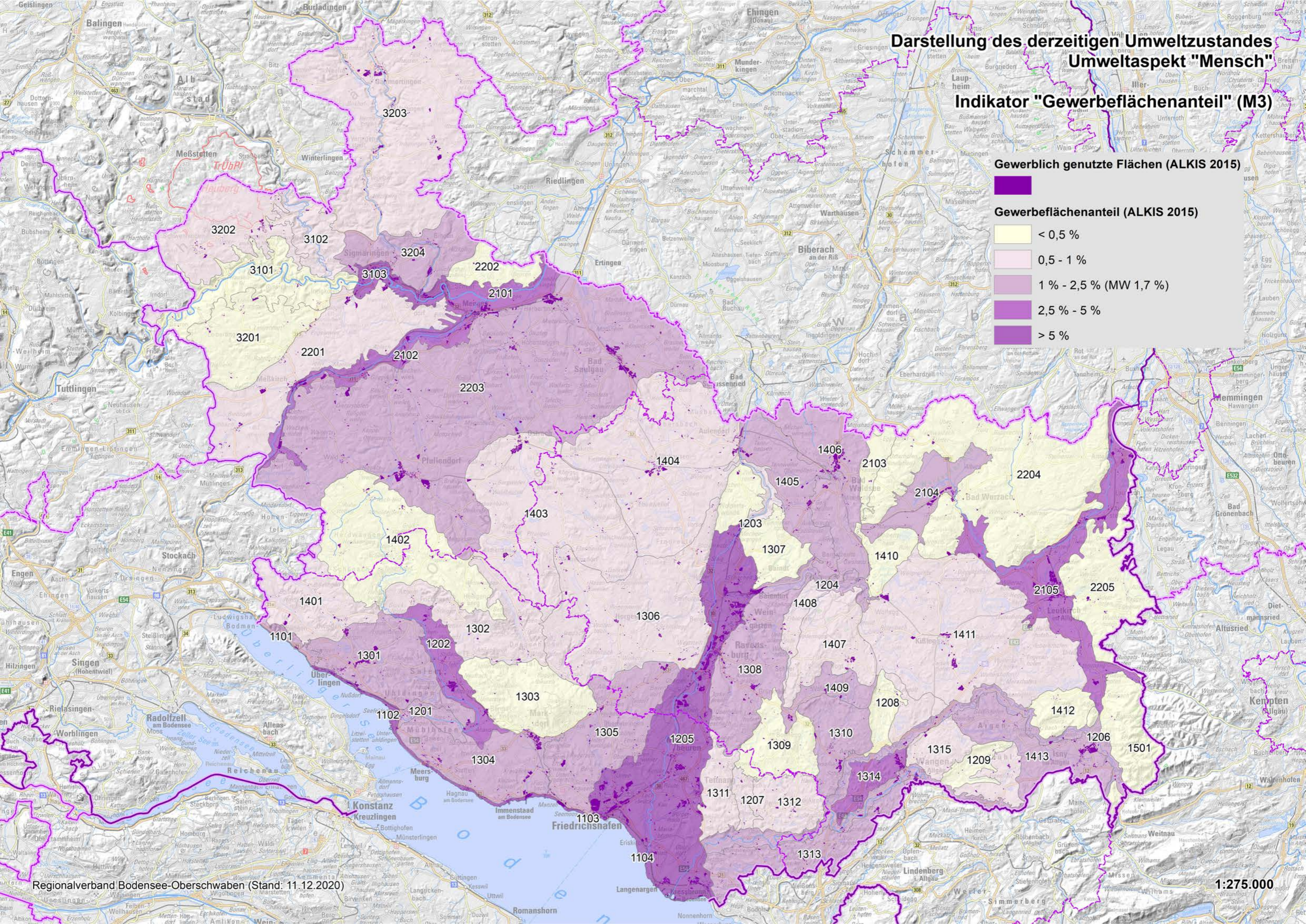
Indikator "Gewerbeflächenanteil" (M3)

Gewerblich genutzte Flächen (ALKIS 2015)



Gewerbeflächenanteil (ALKIS 2015)

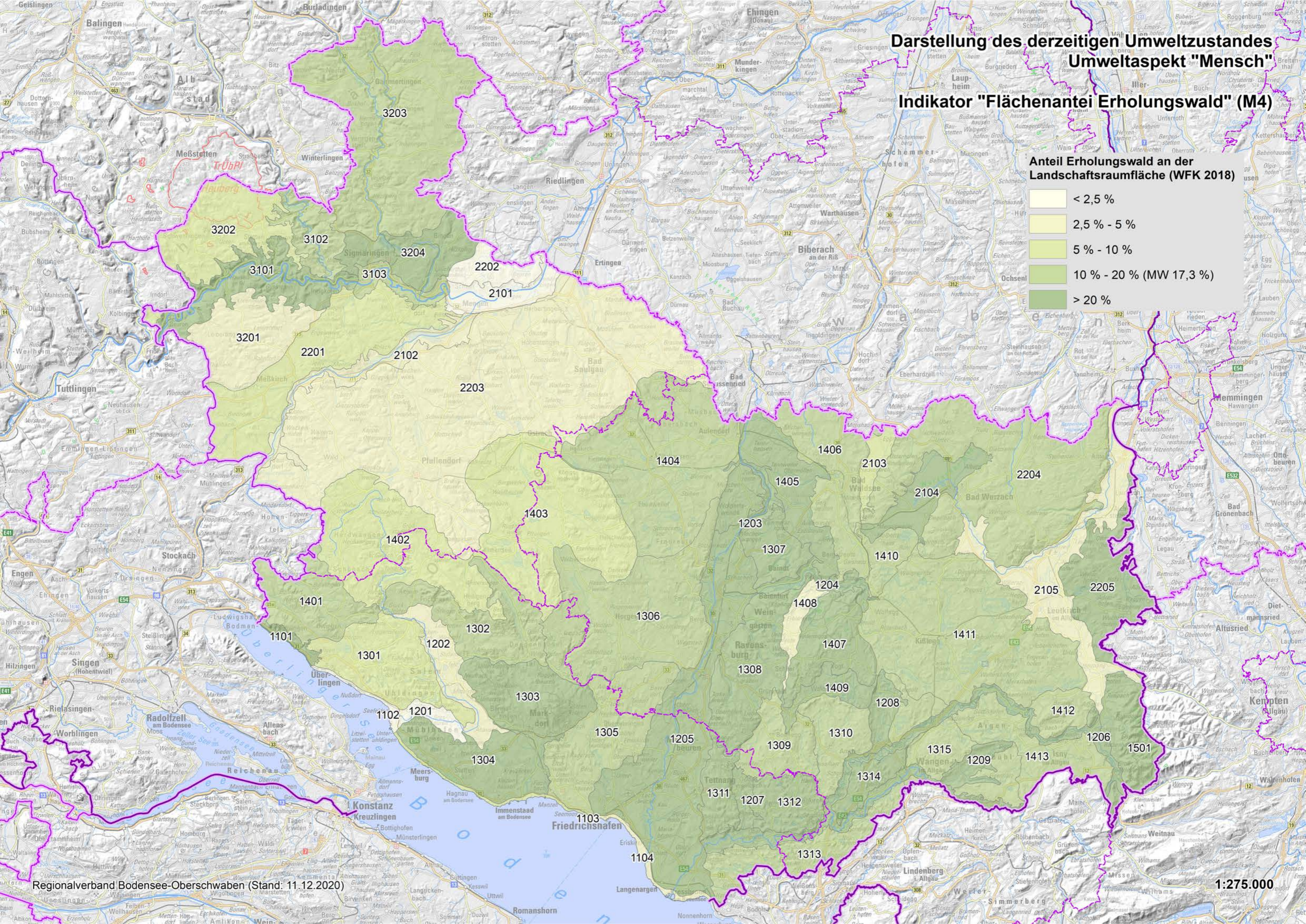
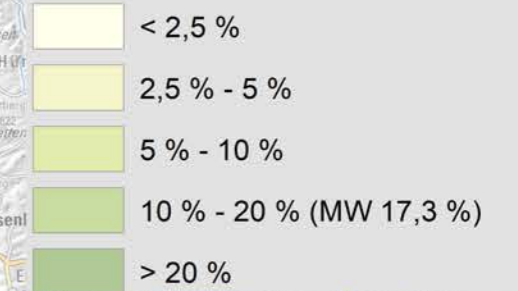
- < 0,5 %
- 0,5 - 1 %
- 1 % - 2,5 % (MW 1,7 %)
- 2,5 % - 5 %
- > 5 %



Darstellung des derzeitigen Umweltzustandes Umweltaspekt "Mensch"

Indikator "Flächenanteil Erholungswald" (M4)

Anteil Erholungswald an der
Landschaftsraumfläche (WFK 2018)

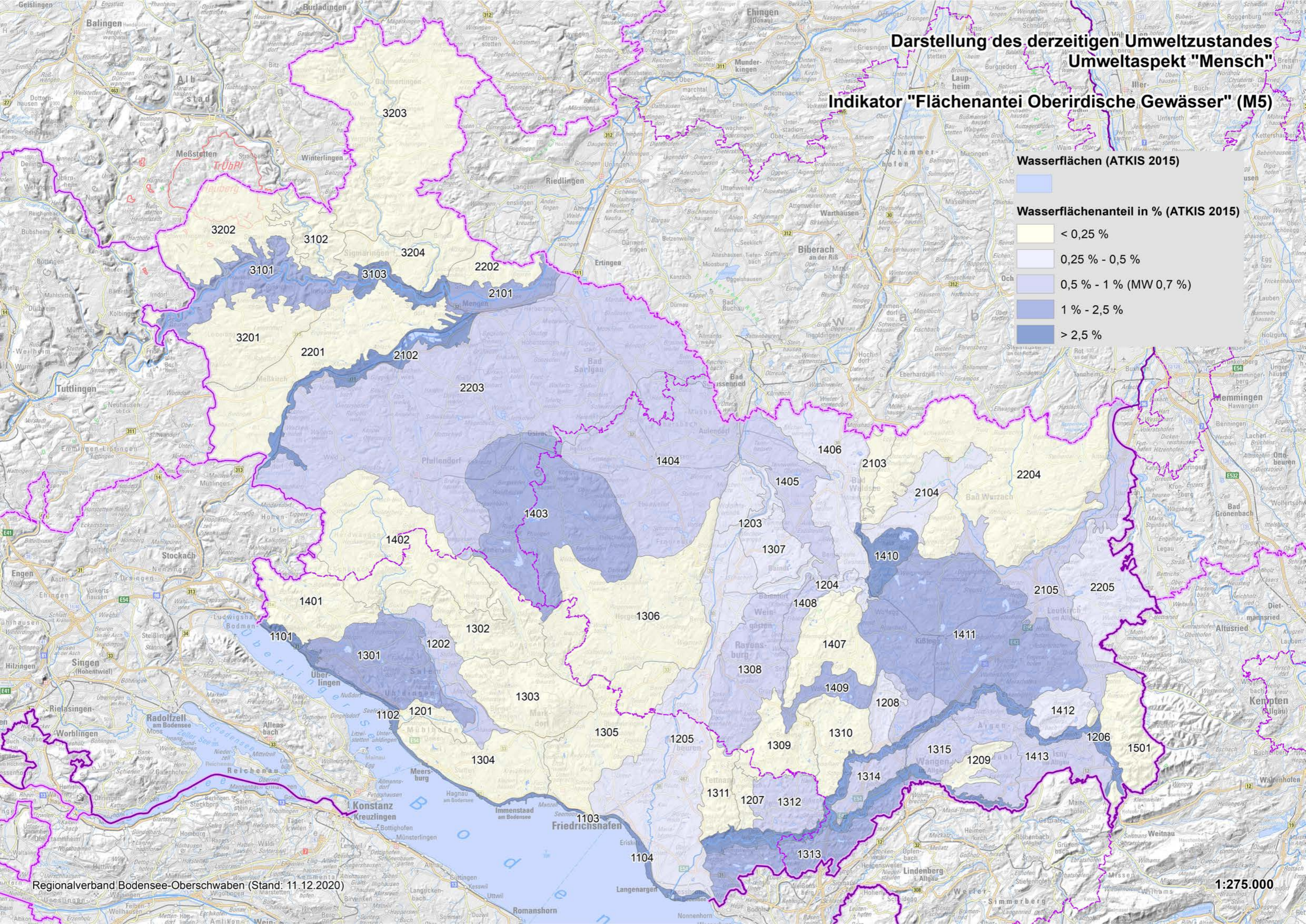
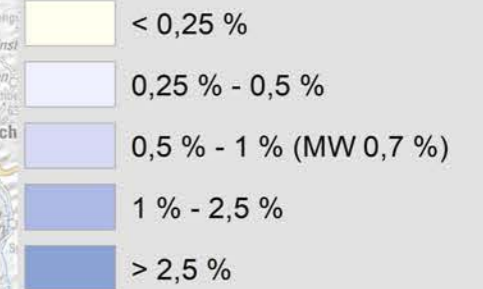


Darstellung des derzeitigen Umweltzustandes Umweltaspekt "Mensch"

Indikator "Flächenanteil Oberirdische Gewässer" (M5)

Wasserflächen (ATKIS 2015)

Wasserflächenanteil in % (ATKIS 2015)



Darstellung des derzeitigen Umweltzustandes Umweltaspekt "Flora, Fauna, biologische Vielfalt"

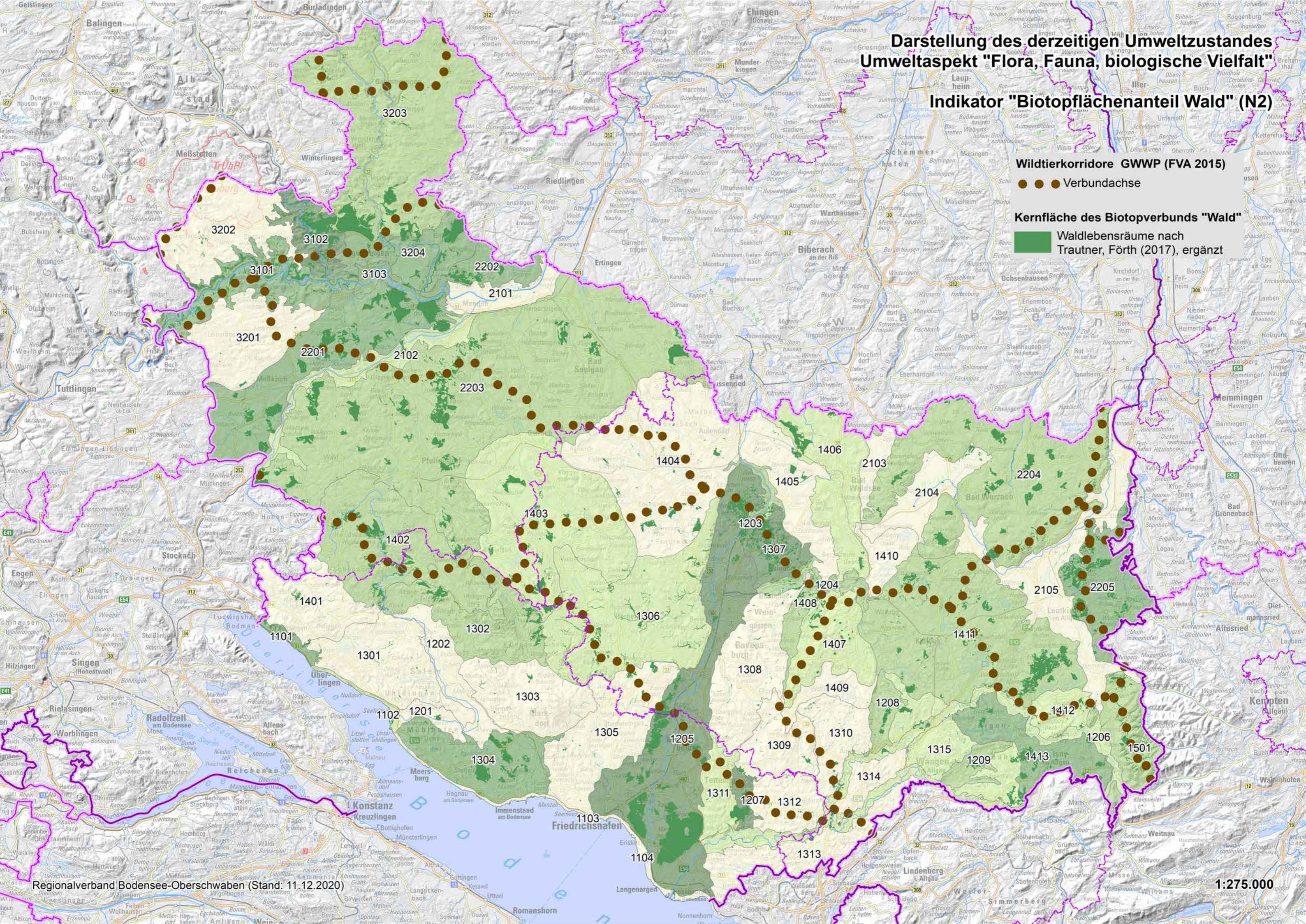
Indikator "Biotopflächenanteil Wald" (N2)

Wildtierkorridore GWWP (FVA 2015)

●●● Verbundachse

Kernfläche des Biotopverbunds "Wald"

■ Waldlebensräume nach Trautner, Förth (2017), ergänzt

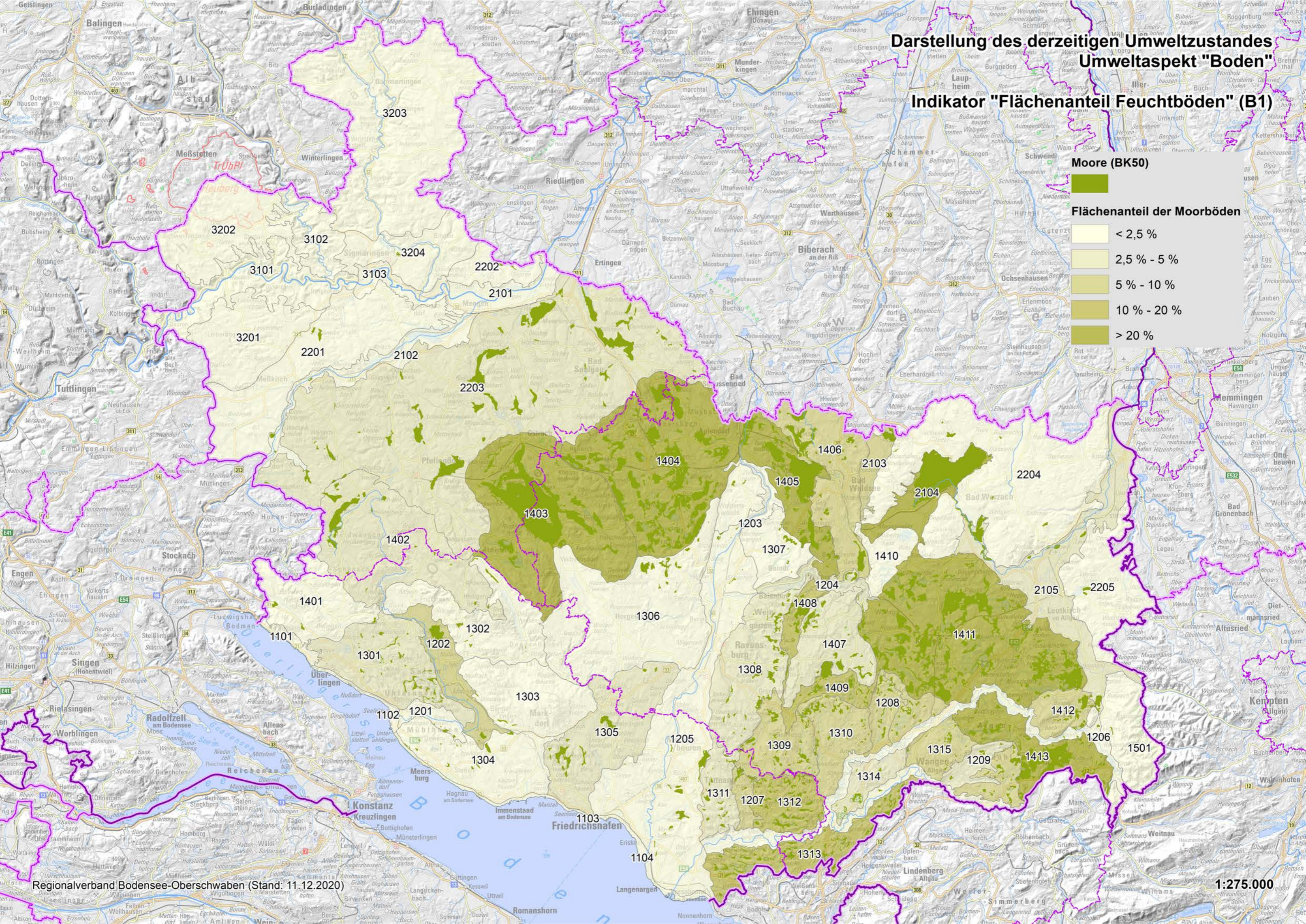
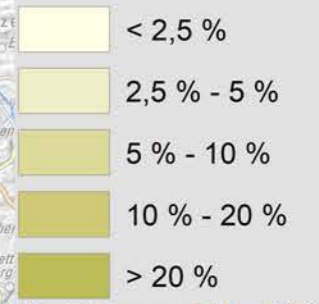


Darstellung des derzeitigen Umweltzustandes Umweltaspekt "Boden" Indikator "Flächenanteil Feuchtböden" (B1)

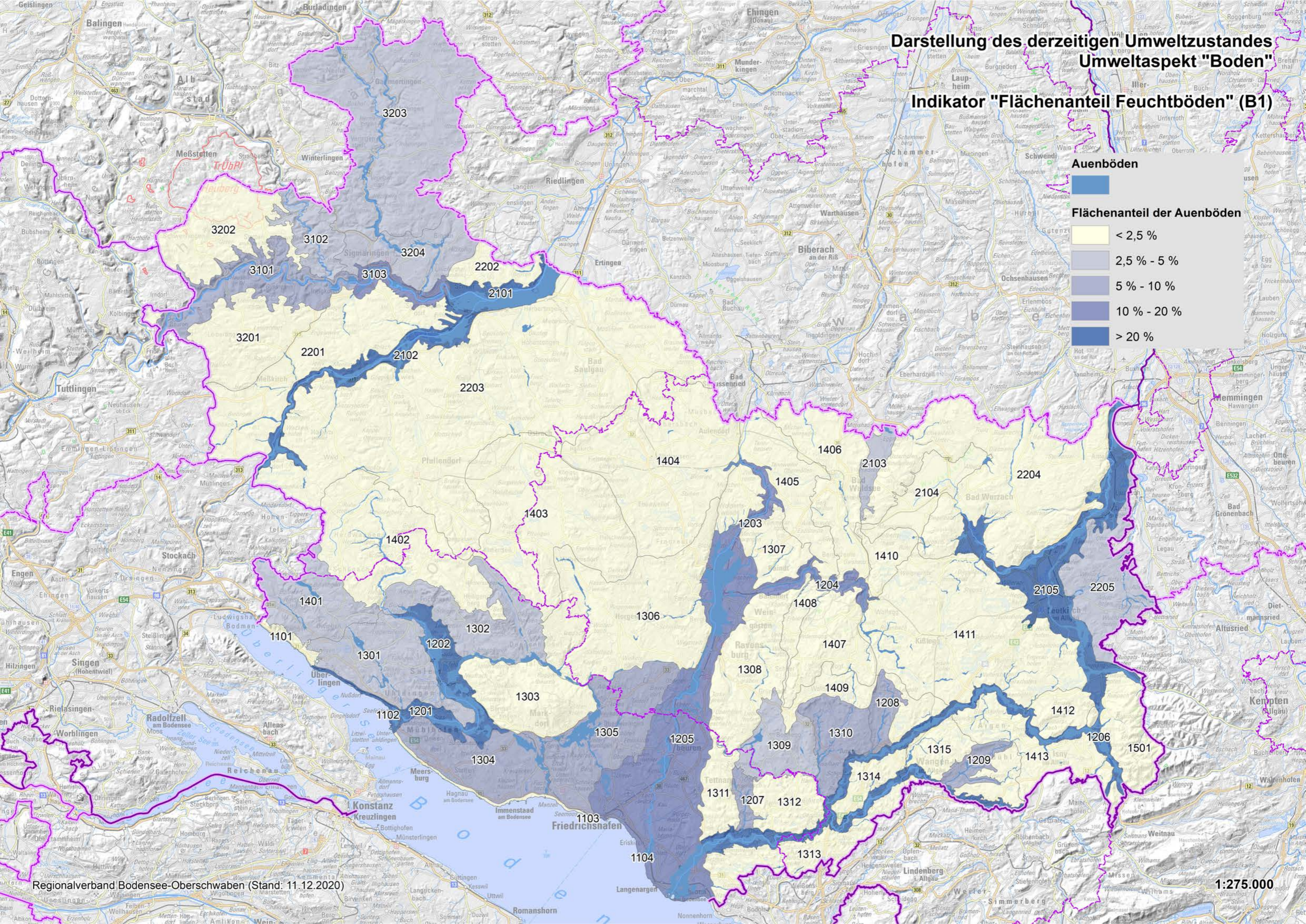
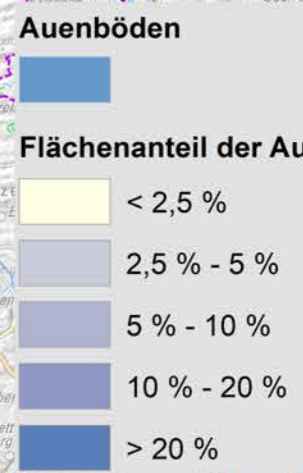
Moore (BK50)



Flächenanteil der Moorböden






Darstellung des derzeitigen Umweltzustandes Umweltaspekt "Boden" Indikator "Flächenanteil Feuchtböden" (B1)

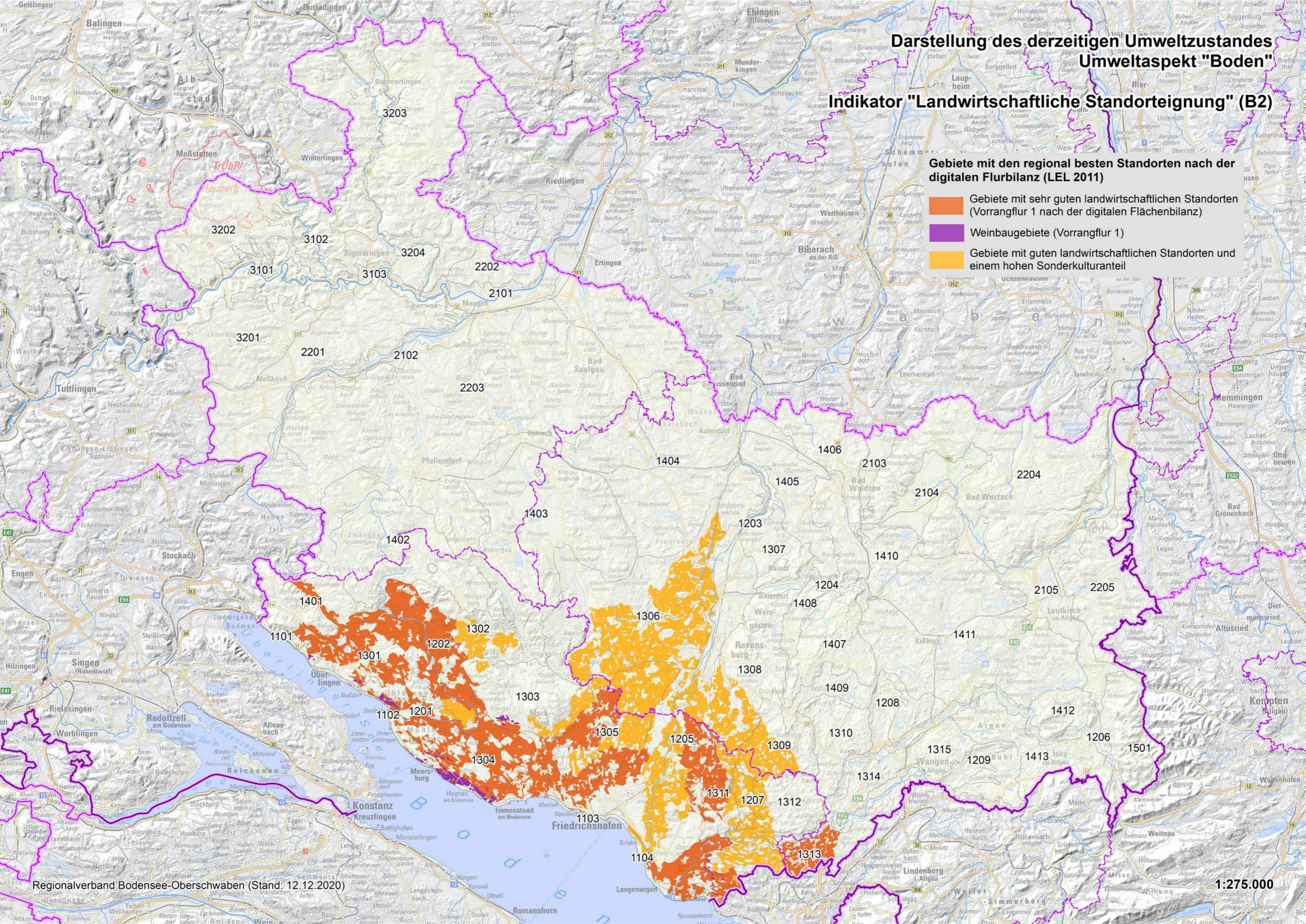


Darstellung des derzeitigen Umweltzustandes Umweltaspekt "Boden"

Indikator "Landwirtschaftliche Standorteignung" (B2)

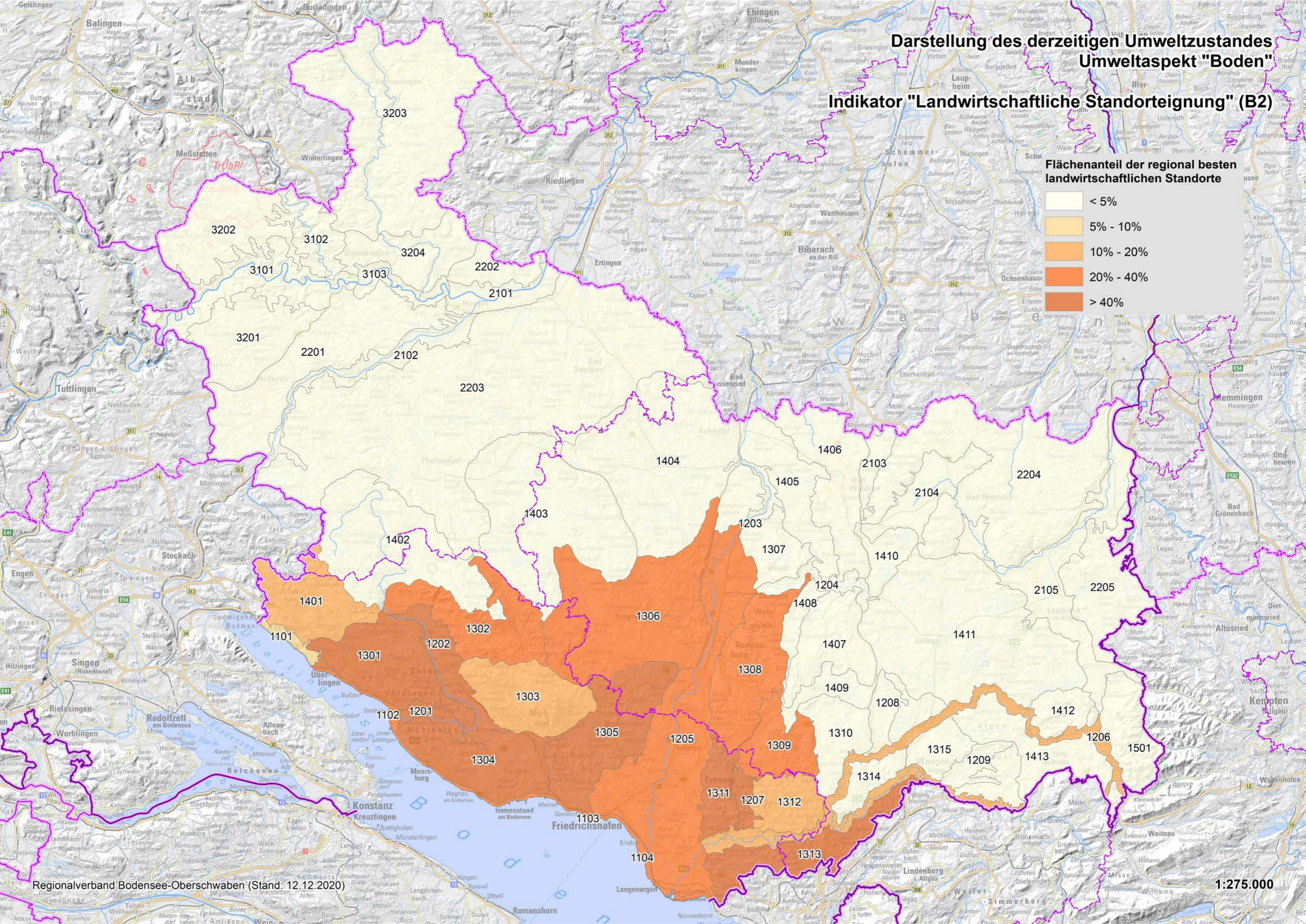
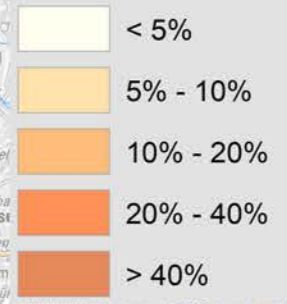
Gebiete mit den regional besten Standorten nach der digitalen Flurbilanz (LEL 2011)

-  Gebiete mit sehr guten landwirtschaftlichen Standorten (Vorrangflur 1 nach der digitalen Flächenbilanz)
-  Weinbauggebiete (Vorrangflur 1)
-  Gebiete mit guten landwirtschaftlichen Standorten und einem hohen Sonderkulturanteil



Darstellung des derzeitigen Umweltzustandes Umweltaspekt "Boden" Indikator "Landwirtschaftliche Standorteignung" (B2)

Flächenanteil der regional besten landwirtschaftlichen Standorte



Darstellung des derzeitigen Umweltzustandes Umweltaspekt "Klima"

Indikator "Durchlüftung" (K1)

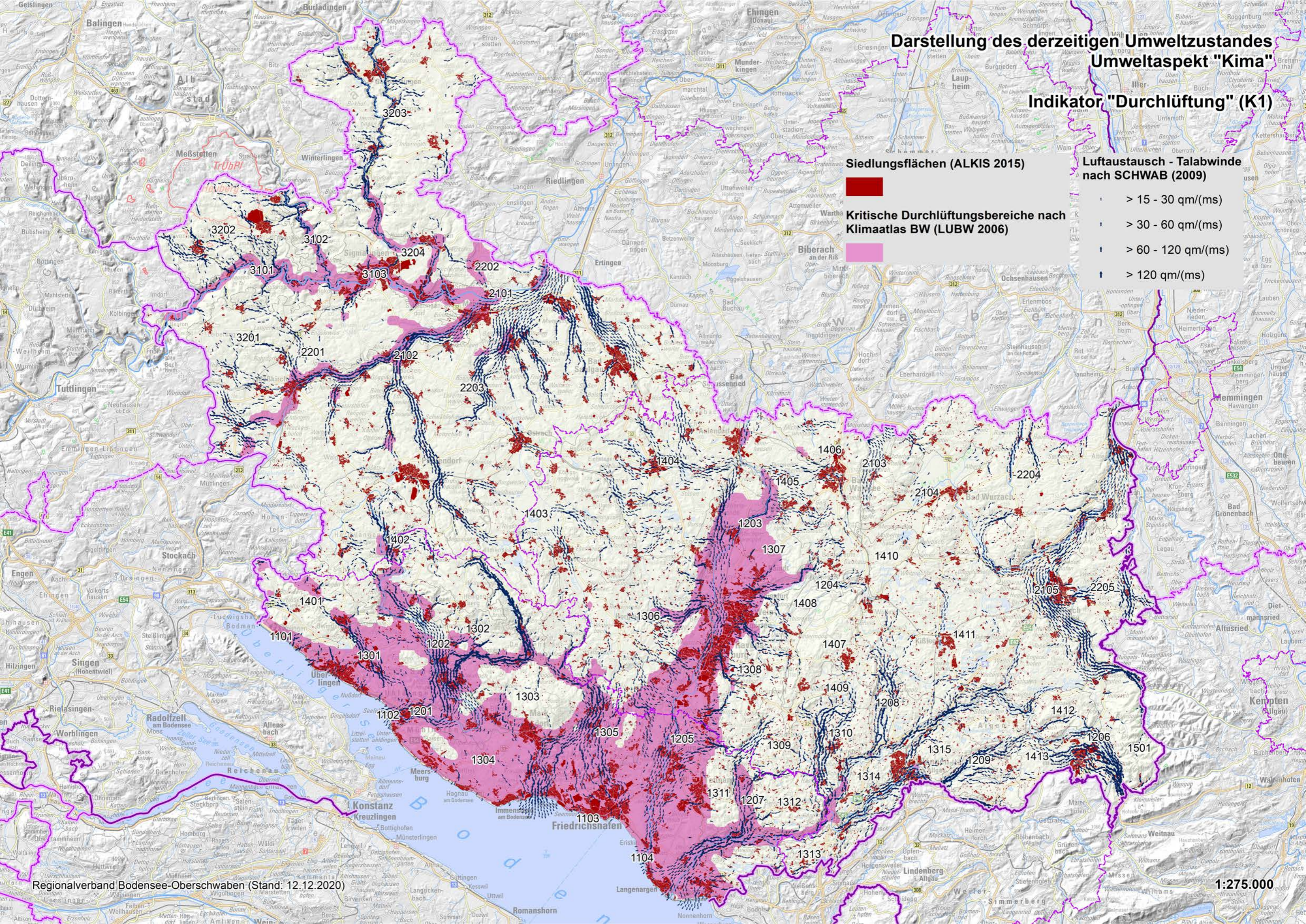
Siedlungsflächen (ALKIS 2015)

Kritische Durchlüftungsbereiche nach
Klimaatlas BW (LUBW 2006)

Luftaustausch - Talabwinde
nach SCHWAB (2009)



- > 15 - 30 qm/(ms)
- > 30 - 60 qm/(ms)
- > 60 - 120 qm/(ms)
- > 120 qm/(ms)



Darstellung des derzeitigen Umweltzustandes Umweltaspekt "Klima"

Indikator "Durchlüftung" (K1)

Siedlungsflächen (ALKIS)

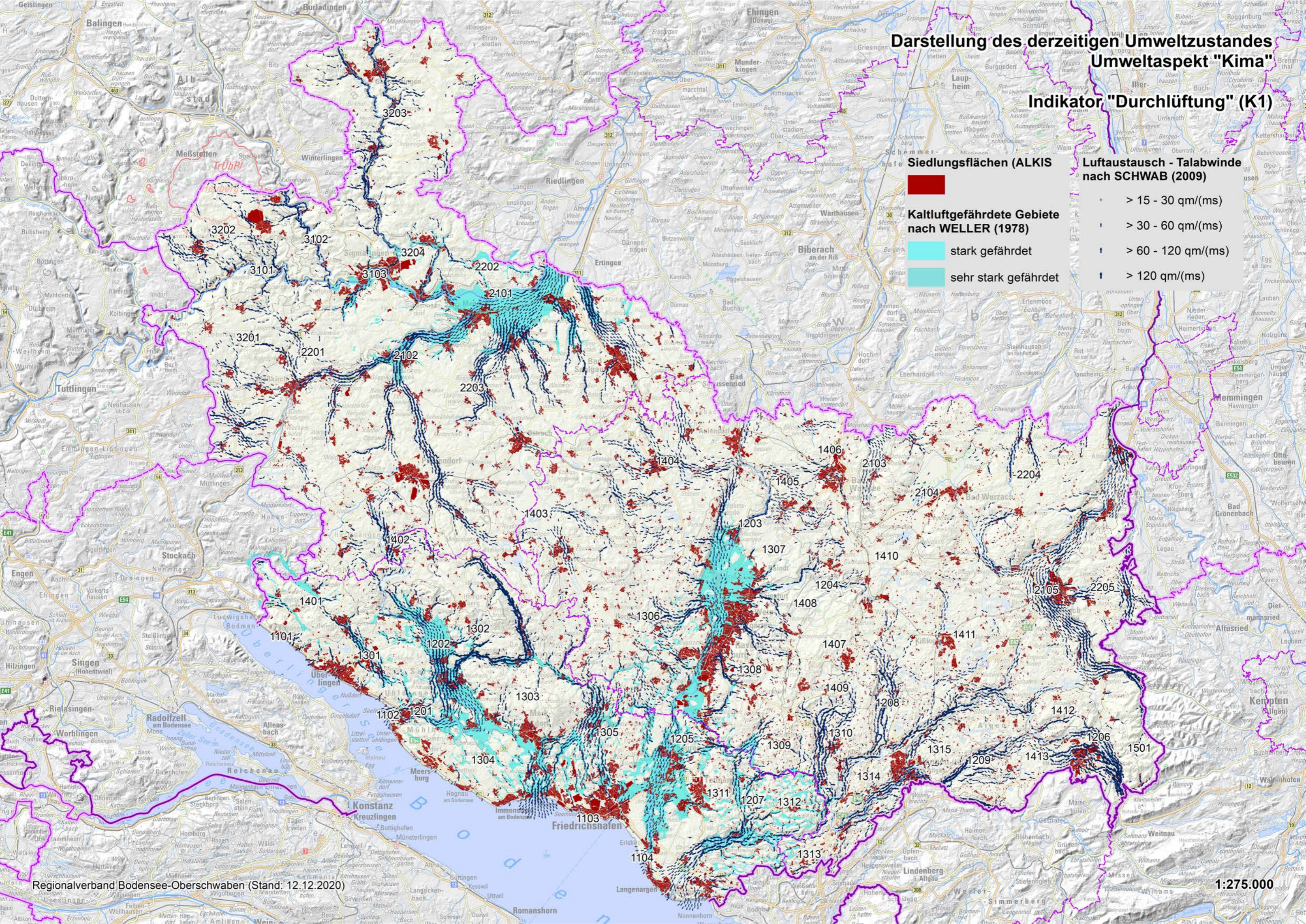


Kaltluftgefährdete Gebiete
nach WELLER (1978)

- stark gefährdet
- sehr stark gefährdet

Luftaustausch - Talabwinde
nach SCHWAB (2009)


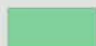

- > 15 - 30 qm/(ms)
- > 30 - 60 qm/(ms)
- > 60 - 120 qm/(ms)
- > 120 qm/(ms)

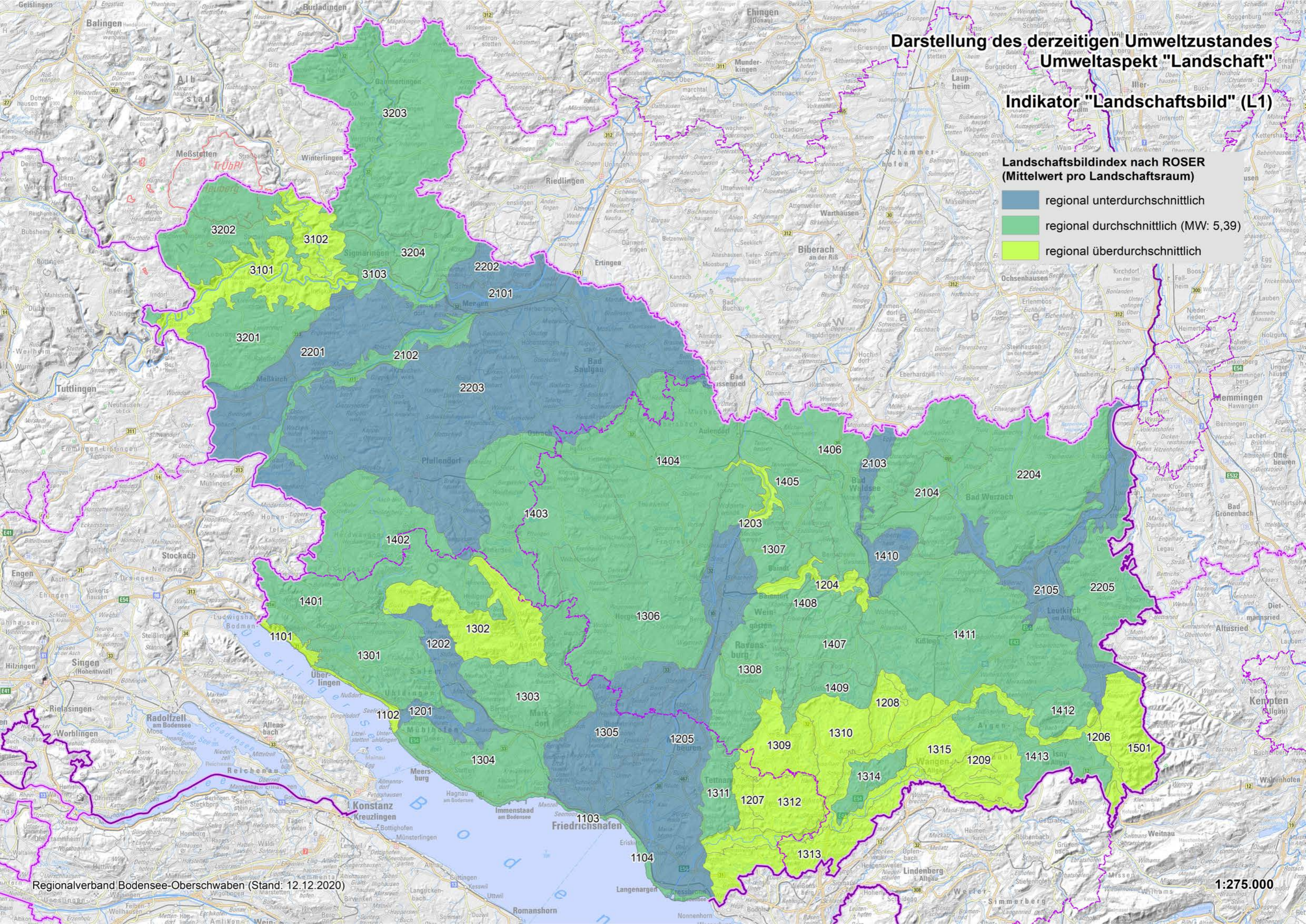


Darstellung des derzeitigen Umweltzustandes Umweltaspekt "Landschaft"

Indikator "Landschaftsbild" (L1)

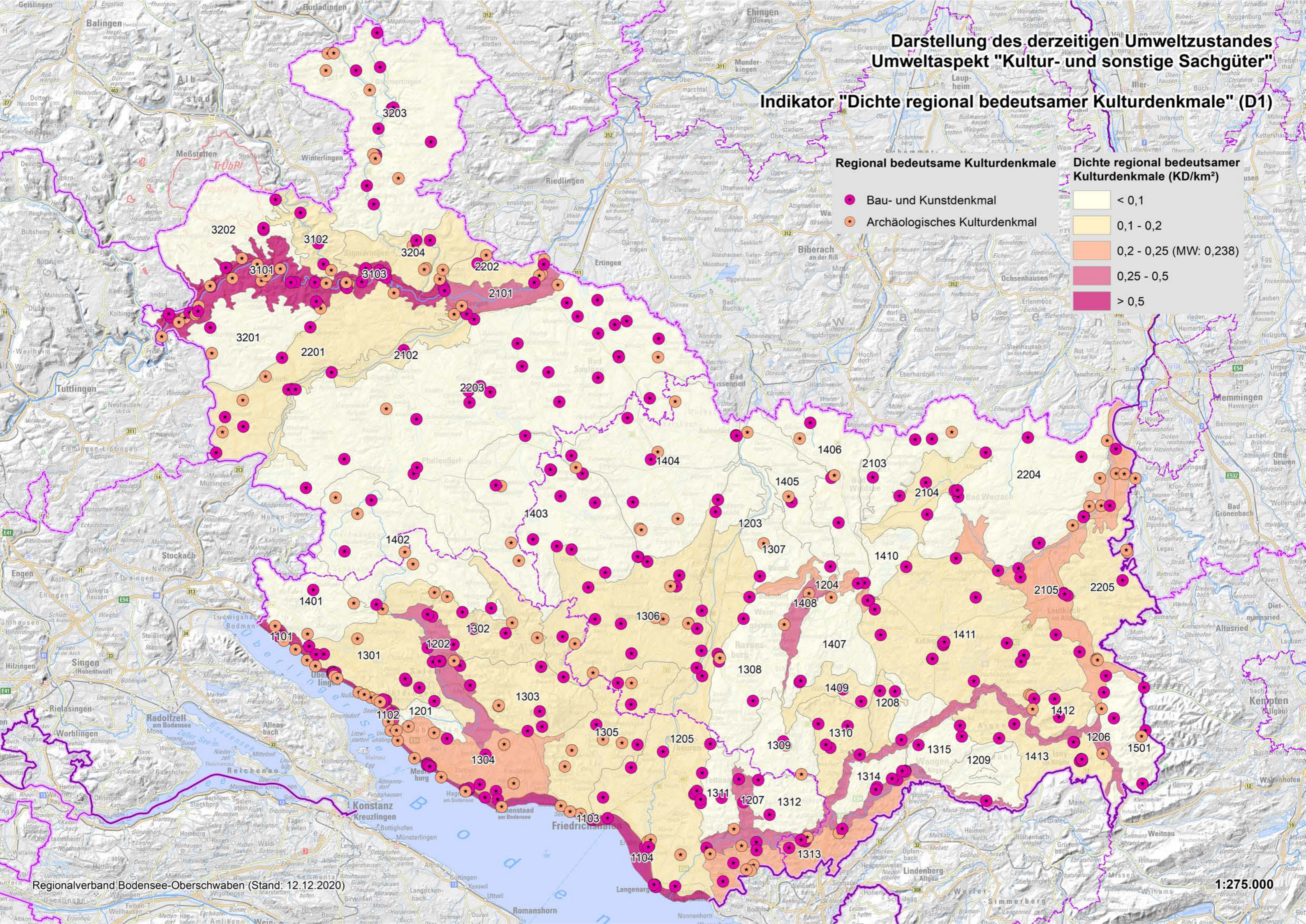
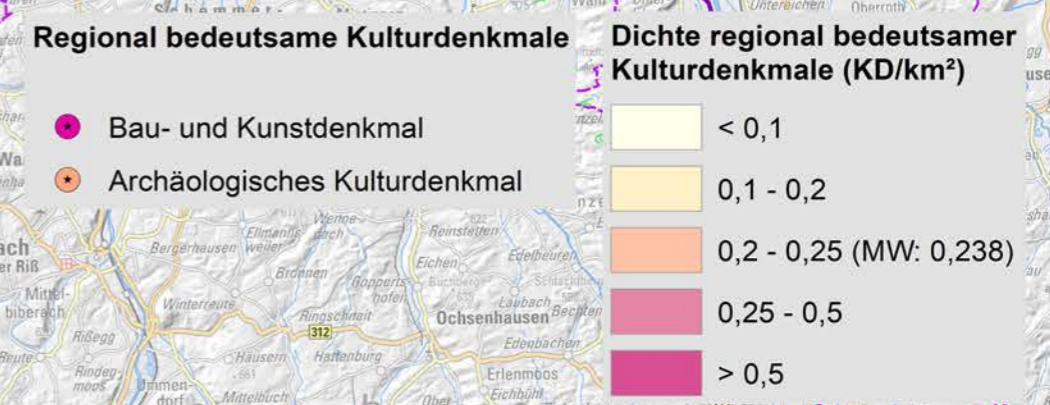
Landschaftsbildindex nach ROSER (Mittelwert pro Landschaftsraum)

-  regional unterdurchschnittlich
-  regional durchschnittlich (MW: 5,39)
-  regional überdurchschnittlich



Darstellung des derzeitigen Umweltzustandes Umweltaspekt "Kultur- und sonstige Sachgüter"

Indikator "Dichte regional bedeutsamer Kulturdenkmale" (D1)



Kartenteil 2

Übersichtskarten für Schwerpunkte des Wohnungsbaus (Z) und




Schwerpunkte für Industrie und Gewerbe (Z) (Kapitel 7 des Umweltberichts)






Übersichtskarte Schwerpunkte des Wohnungsbaus

Stand: 19.11.2020

Stadt mit Wohnungsbauschwerpunkt

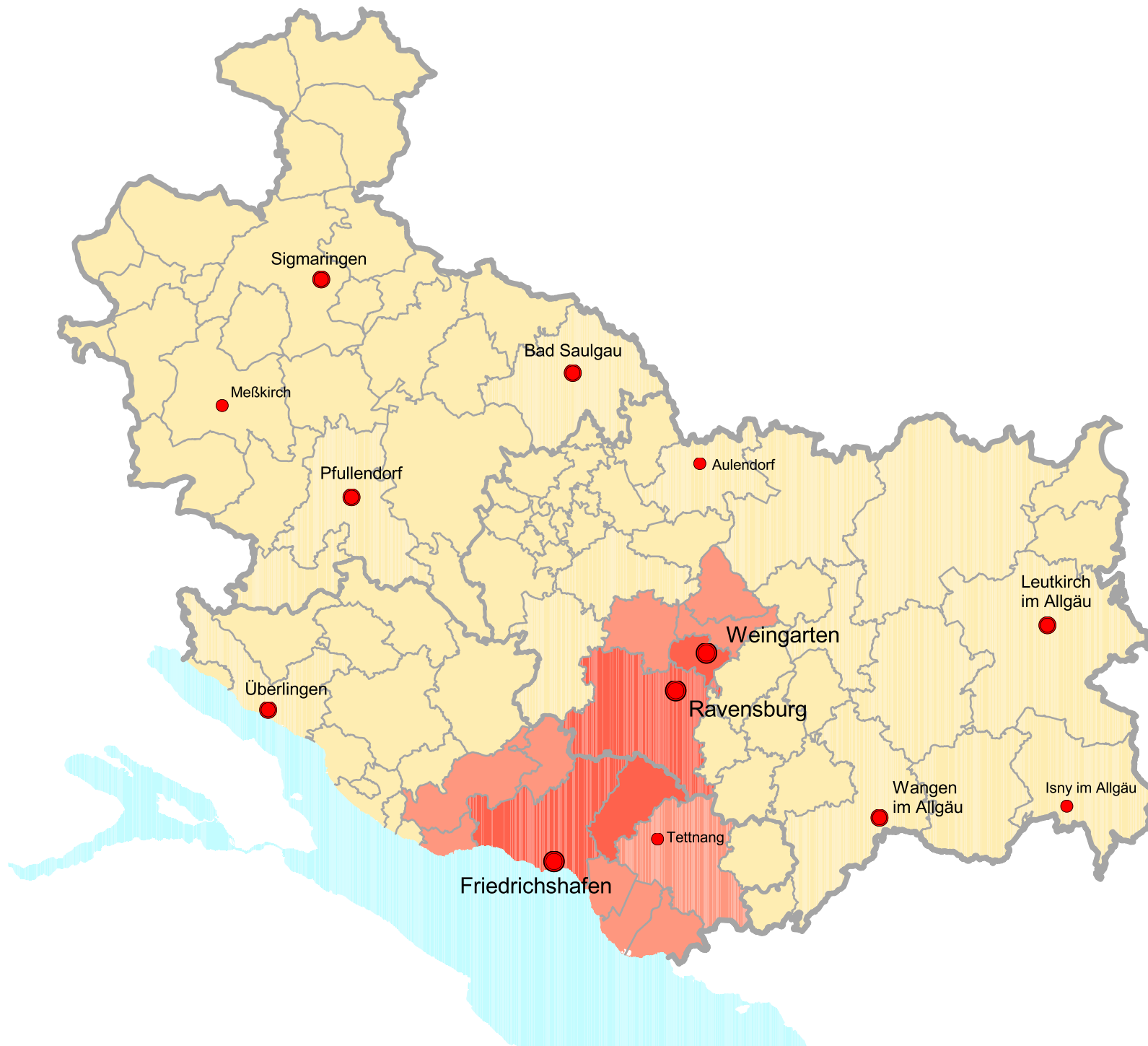
-  Oberzentrum
-  Mittelzentrum
-  Unterzentrum

Raumkategorie gemäß LEP 2002

-  Verdichtungsraum
-  Randzone um den Verdichtungsraum
-  Ländlicher Raum im engeren Sinne

Verwaltungsgrenze

-  Regionsgrenze
-  Kreisgrenze
-  Gemeindegrenze







Übersichtskarte Schwerpunkte für Industrie und Gewerbe

Stand: 19.11.2020



Zentraler Ort gemäß LEP 2002

-  Oberzentrum
-  Mittelzentrum



Verwaltungsgrenze

-  Mittelbereichsgrenze
-  Verwaltungsraumgrenze
-  Gemeindegrenze

Regionalbedeutsamer interkommunaler
Schwerpunkt für Industrie und Gewerbe

-  < 40 ha
-  > 40 ha

Sonstiger regionalbedeutsamer
Schwerpunkt für Industrie und Gewerbe

-  < 40 ha
-  > 40 ha

Farben: am interkommunalen Gewerbe-
gebiet (IKG) beteiligte Kommunen

¹ Inzigkofen ist sowohl am IKG Sigmaringen
als auch am IKG Meßkirch beteiligt

² Scheer ist sowohl am IKG Sigmaringen
als auch am IKG Mengen beteiligt

LB: Lokaler Bedarf an Gewerbeflächen

 Kommune mit regionalbedeutsamem
nicht-interkommunalen Gewerbestandort



Kartenteil 3

Übersichtskarten Vorranggebiete für den Abbau (Z) und die Sicherung (Z) oberflächennaher Rohstoffe (Kapitel 8 des Umweltberichts)



Regionalverband
Bodensee-Oberschwaben

Übersichtskarte Vorranggebiete Rohstoffe

Vorranggebiete für den Abbau

- [ha]
- 1,1 - 7,5
 - 7,6 - 15,0
 - 15,1 - 22,5
 - 22,6 - 40,0
 - 40,1 - 80,0

Vorranggebiete zur Sicherung

- [ha]
- ▲ 1,1 - 7,5
 - ▲ 7,6 - 15,0
 - ▲ 15,1 - 22,5
 - ▲ 22,6 - 40,0
 - ▲ 40,1 - 80,0

- Region
- Kreis
- - - Gemeinde

1 : 300.000

Datenquelle: Rauminformationssystem des Regionalverbands Bodensee-Oberschwaben (RISBO), Geobasisdaten © Landesamt für Geoinformation und Landentwicklung Baden-Württemberg, <http://www.lgl-bw.de>, Az.: 2851.9-1/19, Daten aus dem Umweltinformationssystem (UIS) der LUBW Landesanstalt für Umwelt Baden-Württemberg, Daten des Landesamtes für Geologie, Rohstoffe und Bergbau (LGRB), © Regierungspräsidium Freiburg, Daten aus OpenStreet, Map © OpenStreetMap-Mitwirkende (LGRB), <http://www.openstreetmap.org/copyright>, SRTM-Daten (Shuttle Radar Topography Mission) aus Digital Elevation Database v4.1, Consortium for Spatial Information (CIGAR-CSI), © CC-by-sa 2.0, Kartographie: Regionalverband Bodensee-Oberschwaben

© Regionalverband Bodensee-Oberschwaben
Hirschgraben 2, 86214 Ravensburg
fon: +49 751 36354-0, fax: +49 751 36354-54
eMail: info@rvo.de, web: www.rvo.de

Stand: 14.12.2020

